

LABORTOPS

gültig bis 30.06.2025

SCROLL-VAKUUMPUMPE SCROLLVAC 3S PLUS

- Breites Anwendungsspektrum
- Lange Lebensdauer
- Ölfrei

Leybold

New



Seite 3

| | | | |
|----------------------------------|---------|----------------------------|---------|
| Temperaturmessung | 2 | Arbeitssicherheit | 18 |
| Vakuumtechnologie | 3 | Bunsenbrenner | 19 |
| Allgemeiner Laborbedarf | 4 - 5 | Genomics / Proteomics | 20 |
| Chromatographie | 6 | Zellkultur | 21 |
| Filtration | 7 | Mikroskopie | 22 |
| Glasware | 8 - 9 | Spektroskopie | 23 |
| Probennahme / Probenvorbereitung | 10 | Kalibrierstandards | 24 |
| Ultraschall | 11 | Wiegen | 25 |
| Liquid Handling | 12 - 13 | Analytisches Messen | 26 |
| Kälte- und Wärmetechnik | 14 - 15 | Zentrifugieren | 27 |
| Persönliche Schutzausrüstung | 16 | Heizen / Inkubieren | 28 |
| pH Messung | 17 | Rühren, Schütteln, Mischen | 29 - 32 |

Kombi Infrarot- und Einstichthermometer TLC 750i-V2



Handliches Infrarotthermometer zur berührungslosen Messung der Oberflächentemperatur oder der Kerntemperatur mit dem einklappbaren Einstechfühler.

- Praktisches Taschenformat für den täglichen Einsatz
- Beleuchtetes Display ermöglicht das Ablesen in dunkler Umgebung
- Drehende Anzeige im Display erleichtert das Ablesen des Messwerts
- Doppelter Laserpointer
- Optik 8:1
- HACCP und DIN EN 13485 konform, inkl. Kalibrierzertifikat
- Wasserfestes Gehäuse (IP 65)

Temperatur Infrarot: -50 ... 250 °C
 Auflösung Infrarot: 0,1 °C
 Genauigkeit Fühler: ±0,5 °C (-30 ... 99 °C)
 Genauigkeit Infrarot: ±1,0 °C (0 ... 65 °C)
 Abmessungen (BxTxH): 44 x 170 x 23 mm
 Gewicht: 140 g

-35%

| Typ | Menge | Bestell Nr. | Preis | Jetzt |
|-------------|--------|-------------|-------------------|--------------|
| | pro VE | | EUR | EUR |
| TLC 750i-V2 | 1 | 6.491 695 | 143,00 | 92,95 |

LLG-Allgebrauchsthermometer, grüne Füllung



Stabform, mit Öse. Mit grüner umweltverträglicher Füllung, toxisch unbedenklich. Skalenhintergrund weiß belegt.

-40%

| Messbereich | Teilung | Länge | Menge | Bestell Nr. | Preis | Jetzt |
|---------------|---------|-------|--------|-------------|------------------|--------------|
| °C | °C | mm | pro VE | | EUR | EUR |
| -10/0 ... 110 | 1,0 | 300 | 1 | 9.235 275 | 16,00 | 10,14 |
| -10/0 ... 110 | 0,5 | 300 | 1 | 9.235 276 | 18,00 | 10,80 |
| -10/0 ... 150 | 1,0 | 300 | 1 | 9.235 277 | 18,60 | 11,16 |
| -10 ... 250 | 2,0 | 300 | 1 | 9.235 278 | 27,30 | 16,38 |
| -10 ... 360 | 2,0 | 300 | 1 | 9.235 279 | 29,40 | 17,64 |

Temperatur-Messgerät testo 110 Food



- Präzise Temperaturmessung
- HACCP konform
- Berichte als PDF



testo 110 Food Set

1-Kanal-Temperaturmessgerät für einfache, schnelle und präzise Temperaturmessung mit externen NTC- oder Pt100-Temperaturfühlern. Das Temperatur-Messgerät ist nach EN 13485 zertifiziert und HACCP konform.

Lieferumfang testo 110 Food: Temperatur-Messgerät, Schutzhülle TopSafe, Kalibrierprotokoll, Batterien (3 x AA).

Lieferumfang testo 110 Food Set: Temperatur-Messgerät, Edelstahl-Lebensmittelfühler, Schutzhülle TopSafe, Kalibrierprotokoll, Batterien (3 x AA).

Schutzhülle: mit Befestigungsmagneten und Aufstellbügel. Schützt das Messgerät vor Stoß und Schmutz.

-25%

| Typ | Abmessungen außen (B x T x H) mm | Abmessungen Fühler (Ø x L) mm | Menge | Bestell Nr. | Preis | Jetzt |
|--------------------|----------------------------------|-------------------------------|--------|-------------|-------------------|---------------|
| | | | pro VE | | EUR | EUR |
| testo 110 Food | 60 x 28 x 135 | - | 1 | 4.701 464 | 153,00 | 114,75 |
| testo 110 Food Set | 60 x 28 x 135 | 4 x 125 | 1 | 4.701 465 | 226,00 | 169,50 |
| Schutzhülle | - | - | 1 | 4.701 466 | 38,00 | 28,50 |

LLG-Verbindungsstück für Thermometer, Borosilikatglas 3.3



Verbindungsstück zur Befestigung von Thermometern. Mit Kompressionsschraubkappe und O-Ring.

-40%

| Schliffgröße | Ø Adapterbohrung mm | Gewinde | Menge | Bestell Nr. | Preis | Jetzt |
|--------------|---------------------|---------|--------|-------------|------------------|--------------|
| | | | pro VE | | EUR | EUR |
| NS | | GL | | | | |
| 14/23 | 6 | 14 | 2 | 4.686 179 | 20,40 | 12,24 |
| 29/32 | 6 | 14 | 2 | 4.686 178 | 25,30 | 15,18 |

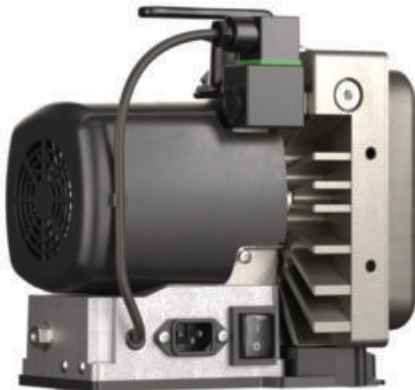
Scroll-Vakuumpumpe
SCROLLVAC 3S plus



- Niedriger Enddruck
- Geräuscharm
- Wartungsarm



New



Die ölfreie, trockenverdichtende Vakuumpumpe funktioniert nach dem Prinzip eines Scrollkompressors und kombiniert eine hohe Pumpgeschwindigkeit mit einem guten Endvakuum. Ideal für kleine Labore sowie Anwendungen in Forschung und Entwicklung. Das integrierte Auslassventil bietet bei einem Stromausfall effektiven Schutz vor einem schnellen Druckanstieg.

- Leistungsfähige trockenlaufende Alternative zu Membranpumpen
- Kann horizontal oder vertikal betrieben werden
- Kompaktes Design mit geringem Gewicht
- Max. Pumpgeschwindigkeit von 3 m³/h
- Integrierter manueller Gasballast
- Lange Wartungsintervalle durch ölfreien Betrieb, wartungsarm
- Geringe Schwingungen und leiser Betrieb

Spezifikationen

Endvakuum: 0,1 mbar
 Endvakuum mit Gasballast: 0,15 mbar
 Anschluss saugseitig: KF DN 16
 Geräuschpegel: 54 db(A)

-43%

| Typ | Steckertyp | Abmessungen (B x T x H) mm | Menge pro VE | Bestell Nr. | Preis | |
|-------------------|------------|----------------------------------|-----------------|-------------|---------------------|-----------------|
| | | | | | EUR | EUR |
| SCROLLVAC 3S plus | EU | 158 x 224 x 231 | 1 | 4.700 564 | 4.148,20 | 2.364,47 |
| SCROLLVAC 3S plus | UK | 158 x 224 x 231 | 1 | 6.523 175 | 4.148,20 | 2.364,47 |

Digitales Vakuummeter
THERMOVAC TM 101



Das temperaturkompensierte Vakuummeter wird zur Absolutdruckmessung eingesetzt. Es kann als mobiles Handmessgerät oder als fest in ein System integriertes Instrument verwendet werden. Die integrierte Memory-Funktion speichert bis zu 2000 Messwerte.

- Für Grob- und Feinvakuummessungen
- Großes Display
- Nutzung direkt im Vakuum möglich
- Einstellbarer Gasartkorrekturfaktor
- Druckmaßeinheit wählbar zwischen mbar, Torr und Pascal
- Inkl. 9 V Blockbatterie 6LR61

-20%

| Typ | Abmessungen (B x T x H) mm | Menge pro VE | Bestell Nr. | Preis | |
|------------------|----------------------------------|-----------------|-------------|---------------------|---------------|
| | | | | EUR | EUR |
| THERMOVAC TM 101 | 60 x 25 x 120 | 1 | 4.700 538 | 1.049,00 | 839,20 |

Membran-Vakuumpumpen
LABOPORT® N820G/N840G,
chemiefest



Die kompakten Pumpen sind mittels eines Drehknopfes manuell regelbar in der Förderleistung und dadurch in verschiedensten Applikationen einsetzbar. Durch die manuelle Drehzahlregelung sind die Pumpen sehr energieeffizient und leise in der Anwendung.

- Leicht zu reinigende Oberfläche
- Durch PTFE-Pumpenkopf und PTFE-beschichteter Membran ideal für sehr aggressive/korrosive Gase und Dämpfe
- Hohe Dampf- und Kondensatverträglichkeit
- Integriertes Gasballastventil
- 3-Farben-Statusanzeige für In Betrieb/Stand-by/Störung
- ATEX-konform gemäß II 2/-G IIB+H2 T3 nur interne Atmosphäre

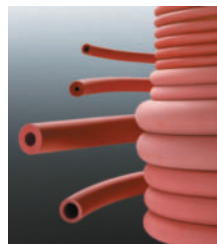
Spezifikationen

Endvakuum (abs.): 6 mbar
 Betriebsüberdruck: 0,1 bar
 Schlauchanschluss: ID 9/10 mm
 Zulässige Medien- und Umgebungstemperatur: 5 ... 40 °C
 Pumpenkopf: TFM™ PTFE
 Membrane: PTFE-beschichtet
 Ventile: FFPM

-40%

| Typ | Förderleistung l / min | Abmessungen (B x T x H) mm | Menge pro VE | Bestell Nr. | Preis | |
|-------|---------------------------|----------------------------------|-----------------|-------------|---------------------|-----------------|
| | | | | | EUR | EUR |
| N820G | 20 | 163 x 259 x 220 | 1 | 4.672 375 | 2.049,00 | 1.229,40 |
| N840G | 34 | 177 x 289 x 240 | 1 | 4.672 376 | 2.256,00 | 1.353,60 |

Vakuumschläuche, Gummi (NR)



Rot. Härte 45 Shore A.

Aktionspreis

| Ø innen mm | Wandstärke mm | Menge pro VE | Bestell Nr. | Preis | |
|------------------|------------------|-----------------|-------------|-------------------|--------------|
| | | | | EUR | EUR |
| 6 | 5 | 10 | 9.205 812 | 231,00 | 62,50 |
| 8 | 5 | 10 | 9.205 814 | 305,00 | 75,20 |

Mini cooler, PC



Zum Schutz einer Vielzahl von Reagenzien (Enzymen, DNA, RNA, Zellsuspensionen) durch Kühlung auf dem Labortisch. Aus widerstandsfähigem Polycarbonat, gefüllt mit nicht-toxischem Isoliergel. Fassungsvermögen: 12 Röhrcchen von 0,5 bis 2 ml.

| Farbe | Gehaltene Temp. auf dem Labortisch | Menge | Bestell Nr. | Preis | -30% | |
|-------|------------------------------------|-------|-------------|-------------------|-------------|--------------|
| | | | | | pro VE | EUR |
| Rot | 0 °C, bis zu 60 min | 1 | 6.802 253 | 111,90 | | 78,33 |
| Gelb | -20 °C bis zu 60 min | 1 | 7.300 442 | 111,90 | | 78,33 |
| Weiß | -70 °C bis zu 45 min | 1 | 7.090 437 | 111,90 | | 78,33 |

LLG-Mehrzweckbehälter, PP, mit Schraubverschluss

! Made in the EU



New



Transparente Mehrzweckbehälter mit rotem Schraubverschluss aus PE. Vielseitig einsetzbar, z.B. zur Aufbewahrung oder zum Transport von Proben. Mit Graduierung und mattiertem Beschriftungsfeld.

Nur für Forschung und Entwicklung.

| Nennvolumen ml | Steril | Menge | Bestell Nr. | Preis | Aktionspreis | |
|----------------|--------|-------|-------------|-------------------|---------------------|--------------|
| | | | | | pro VE | EUR |
| 60* | Nein | 500 | 4.694 707 | 112,30 | | 54,31 |
| 60* | Ja | 500 | 4.694 708 | 127,60 | | 59,87 |
| 120* | Nein | 250 | 4.694 710 | 63,30 | | 34,49 |
| 120* | Ja | 250 | 4.694 711 | 97,00 | | 39,57 |
| 60 | Nein | 600 | 4.694 706 | 127,60 | | 59,08 |
| 120 | Nein | 300 | 4.694 709 | 68,40 | | 39,16 |

* einzeln verpackt

Messbecher mit Griff, PP



Transparent. Mit gut lesbarer, aufgedruckter Skala auf beiden Seiten, Ausguss und stabilem Griff. Das Volumen ist somit für Links- und Rechtshänder gleichermaßen gut ablesbar. Um die Bedruckung zu schonen, wird die Reinigung bis max. 60 °C empfohlen.

- Stapelbar
- Lebensmittelgeeignetes Produkt entsprechend Verordnung (EU) Nr. 10/2011

Aktionspreis

| Nennvolumen ml | Grad. ml | Ø außen mm | Höhe mm | Menge pro VE | Bestell Nr. | Preis EUR | Jetzt EUR |
|----------------|----------|------------|---------|--------------|-------------|------------------|--------------|
| 250 | 5 | 75 | 115 | 1 | 9.275 738 | - | 4,35 |
| 500 | 10 | 97 | 140 | 1 | 9.275 740 | - | 4,55 |
| 1000 | 10 | 125 | 167 | 1 | 9.275 742 | 5,70 | 4,75 |
| 2000 | 20 | 148 | 212 | 1 | 9.275 744 | 11,60 | 7,25 |
| 3000 | 50 | 170 | 242 | 1 | 9.275 746 | 15,70 | 11,20 |

Weithalsflaschen, HDPE, mit Schraubverschluss, PP



Geeignet für Probenahmen, Lagerung, Musterversand von flüssigen, pastösen und granulierten Produkten. Lebensmittelgeeignet. Chargenzertifikat als Download verfügbar. Transparent.

-42%

| Inhalt ml | Ø mm | Gewinde Außen-Ø mm | Höhe mm | Menge pro VE | Bestell Nr. | Preis EUR | Jetzt EUR |
|-----------|------|--------------------|---------|--------------|-------------|------------------|--------------|
| 30 | 32 | 29,6 | 70 | 10 | 6.253 645 | 11,30 | 6,55 |
| 60 | 40 | 29,6 | 82 | 10 | 6.253 646 | 12,60 | 7,31 |
| 100 | 51 | 36,9 | 89 | 10 | 6.253 178 | 13,00 | 7,54 |
| 125 | 51 | 36,9 | 104 | 10 | 6.252 222 | 13,80 | 8,00 |
| 150 | 51 | 36,9 | 116 | 10 | 6.254 042 | 15,90 | 9,22 |
| 250 | 60 | 43,1 | 140 | 10 | 6.256 221 | 28,60 | 16,59 |
| 500 | 75 | 53,0 | 161 | 10 | 6.252 111 | 35,20 | 20,42 |
| 1000 | 90 | 61,6 | 205 | 5 | 6.252 112 | 29,60 | 17,17 |
| 2000 | 120 | 61,6 | 242 | 5 | 6.253 038 | 58,40 | 33,87 |

Labor-Lagersystem MagLab, ABS, magentisch



MagLab Series

Vier starke Magnete für einen sicheren Halt auf den meisten Metalloberflächen oder kreieren Sie mit der mitgelieferten Metallplatte Ihren eigenen Haltepunkt.

- MagRack für vier 50-mL-Röhren und neun 15-mL-Röhren (Bestandteil der MagLab Serie Art. Nr. 6.254 581, nicht einzeln zu erwerben)
- MagWipe für eine Wischtuch-Box (110 x 210 mm)
- MagPette für zwei gängige Pipetten
- MagBox für diverses Zubehör
- MagLab Serie inkl. MagRack, MagWipe, MagPette, MagBox
- Inkl. selbstklebender Metallplatte

-25%

| Typ | Farbe | Abmessungen (B x T x H) mm | Menge pro VE | Bestell Nr. | Preis EUR | Jetzt EUR |
|---------------|----------|----------------------------|--------------|-------------|------------------|--------------|
| MagLab Series | sortiert | - | 4 | 6.254 581 | 80,40 | 60,30 |
| MagWipe | grün | 130 x 91 x 98 | 1 | 6.254 583 | 23,20 | 17,40 |
| MagPette | violett | 131 x 112 x 76 | 1 | 6.254 584 | 23,20 | 17,40 |
| MagBox | orange | 130 x 78 x 102 | 1 | 6.254 585 | 23,20 | 17,40 |

Sortimentskasten, ABS



Kit B

- Auswechselbare Einsätze
- Fach für einen Behälter für scharfe/spitze Gegenstände
- Eingebaute Seitentaschen bieten zusätzlichen Stauraum
- Handgriff mit weichem Gummigriff zur Verringerung der Belastung von Hand und Fingern

Lieferumfang: Sortimentskasten, 13 oder 16 mm OneRack® Reagenzglasgestell, 2 Einsätze aus PS

-25%

| Typ | Beschreibung | Abmessungen (B x T x H) mm | Menge pro VE | Bestell Nr. | Preis EUR | Jetzt EUR |
|-------|-----------------------------|----------------------------|--------------|-------------|-------------------|--------------|
| Kit A | Einsatz für 13 mm Tube Rack | 429 x 265 x 172 | 1 | 6.243 252 | 124,10 | 93,08 |
| Kit B | Einsatz für 16 mm Tube Rack | 429 x 265 x 172 | 1 | 6.238 550 | 117,60 | 88,20 |

Etikettendrucker DYMO® LabelWriter™ 550 Turbo



- Ethernet-Schnittstelle ermöglicht LAN-Netzwerkkonnektivität

Lieferumfang: Etikettendrucker, 1 x Etiketten-Starterrolle (28 x 89 mm), Netzteil, Netzkabel, USB-Kabel, Kurzanleitung

Max. Etikettenbreite: 59 mm
 Druckgeschwindigkeit: 90 Etiketten/min.
 Gewicht: 645 g
 Stromversorgung: 24 V, 2,5 A

-25%

| Typ | Abmessungen außen (B x T x H) mm | Menge pro VE | Bestell Nr. | Preis EUR | Jetzt EUR |
|------------------------------|----------------------------------|--------------|-------------|-------------------|---------------|
| DYMO® LabelWriter™ 550 Turbo | 127 x 187 x 136 | 1 | 4.687 586 | 182,00 | 136,50 |

Hochleistungs-etiketten für DYMO® LabelWriter 550 Turbo, weiß

LW-Etiketten mit Industrieklebstoff für sichere, permanente Haftung auf vielen Oberflächen, wie z.B. Papier, Kunststoff, Metall, Holz und Glas.



- Kratz- und reißfestes Kunststoffmaterial
- Etikettendruck mit Thermodirektdruck-Technologie
- Vorkonfektionierte Etiketten für eine schnelle und unkomplizierte Anwendung
- Feuchtigkeitsbeständig
- BPA-frei
- Temperaturbeständig von -18 bis 50 °C

-30%

| Verpackungs-inhalt | Abmessungen (B x L) mm | Für | Menge pro VE | Bestell Nr. | Preis EUR | Jetzt EUR |
|--------------------------|------------------------|-----------|--------------|-------------|-------------------|---------------|
| 1 Rolle á 800 Etiketten | 32 x 57 | 4.687 583 | 1 | 4.687 583 | 159,00 | 111,30 |
| 2 Rollen á 450 Etiketten | 19 x 64 | 4.687 578 | 1 | 4.687 578 | 122,00 | 85,40 |
| 2 Rollen á 350 Etiketten | 25 x 89 | 4.687 579 | 1 | 4.687 579 | 122,00 | 85,40 |
| 2 Rollen á 850 Etiketten | 25 x 25 | 4.687 580 | 1 | 4.687 580 | 122,00 | 85,40 |

Labor-Werkzeugkoffer



- Komplettes Set
- Für Routinearbeiten

Eine detaillierte Inhaltsbeschreibung des Laborkoffers finden Sie in unserem Shop.

-40%

| Typ | Menge pro VE | Bestell Nr. | Preis EUR | Jetzt EUR |
|---------------|--------------|-------------|-------------------|---------------|
| PROXXON 23650 | 1 | 9.306 125 | 278,70 | 167,22 |

Wasserstoffgenerator Precision Hydrogen SL 100

Der kleinste Wasserstoffgenerator aus der Precision Hydrogen SL Linie, erzeugt sicher und kontinuierlich Wasserstoff in Laborqualität, mit einem Reinheitsgrad von 99,9995% für GC-FID. Der Generator ist wahlweise mit manueller Wasserfüllung oder automatischer Wasserfüllung erhältlich.



Klein und kompakt



- Minimale Wasserstoffspeicherung im System
- Sehr geringer Wartungsaufwand
- Ausfallsichere automatische Abschaltung

Spezifikationen

| | |
|-------------------------------|-------------------------|
| Reinheit: | 99,9995% |
| Max. Druck: | 6,9 bar |
| Erforderliche Wasserqualität: | <1,0 µS/cm |
| Gasanschluss: | 1/8" Swagelok |
| Abmessungen (B x T x H): | 160 x 355 x 250 mm |
| Netzanschluss: | 100 ... 240 V, 50/60 Hz |
| Garantie: | 2 Jahre |



-17%

| Beschreibung | Farbe | Durchfluss l / min | Menge pro VE | Bestell Nr. | Preis EUR | Jetzt EUR |
|---------------------------------|---------|-----------------------|-----------------|-------------|---------------------|-----------------|
| Mit manueller Wasserfüllung | schwarz | 0,1 | 1 | 4.678 137 | 5.977,00 | 4.960,91 |
| Mit manueller Wasserfüllung | weiß | 0,1 | 1 | 4.678 138 | 5.977,00 | 4.960,91 |
| Mit automatischer Wasserfüllung | schwarz | 0,1 | 1 | 4.678 139 | 6.325,00 | 5.249,75 |
| Mit automatischer Wasserfüllung | weiß | 0,1 | 1 | 4.678 140 | 6.325,00 | 5.249,75 |

LLG-Headspace-Feingewindflaschen ND18



-40%

| Typ | Volumen ml | AD x Höhe mm | Farbe | Form | Menge pro VE | Bestell Nr. | Preis EUR | Jetzt EUR |
|-----|---------------|-----------------|-------|------------------|-----------------|-------------|------------------|--------------|
| (1) | 10 | 22,5 x 46 | klar | gerundeter Boden | 100 | 9.003 466 | 43,90 | 26,28 |
| (2) | 20 | 22,5 x 75,5 | klar | gerundeter Boden | 100 | 4.008 270 | 47,90 | 28,74 |

LLG-Magnetische Universal Schraubverschlüsse ND18 für Feingewindflaschen ND18



-43%

| Typ | Kappen | Septen | Härte | Dicke mm | Menge pro VE | Bestell Nr. | Preis EUR | Jetzt EUR |
|-----|-------------------|------------------------------------|-------------|-------------|-----------------|-------------|-------------------|--------------|
| (3) | silber, Loch | Butyl rot/ PTFE grau | 55° shore A | 1,6 | 100 | 4.008 269 | 61,30 | 34,94 |
| (4) | silber, Loch | Silikon blau transparent/PTFE weiß | 45° shore A | 1,3 | 100 | 6.241 111 | 91,60 | 52,21 |
| (5) | silber, Loch | Silikon weiß / PTFE blau | 55° shore A | 1,5 | 100 | 4.008 268 | 116,10 | 66,18 |
| (6) | silber, ohne Loch | Butyl rot/ PTFE grau | 55° shore A | 1,6 | 100 | 6.262 513 | 75,00 | 42,75 |
| (7) | silber, ohne Loch | Silikon weiß / PTFE rot UltraClean | 45° shore A | 1,3 | 100 | 6.267 122 | 90,50 | 51,59 |

Einlass-Liner und O-Ringe für Agilent GC

Einlass-Liner für Agilent 5890, 6850, 6890, 7890 und HP4890.



- 5er oder 25er Verpackung, Liner einzeln entnehmbar
- Vollständig mit O-ring oder Dichtungsring
- Jede Packung mit Batch-Testreport



6.236 751

6.223 553

-30%

| Beschreibung | Ø außen mm | Ø innen mm | Länge mm | Menge pro VE | Bestell Nr. | Preis EUR | Jetzt EUR |
|---|------------------|------------------|-------------|-----------------|-------------|-------------------|---------------|
| Split, mit Quarzwolle | 6,3 | 4,0 | 78,5 | 5 | 9.003 576 | 134,40 | 94,08 |
| Split / Splitless mit Single Taper (Quarzwolle) | 6,3 | 4,0 | 78,5 | 5 | 6.236 751 | 168,70 | 118,09 |
| Split/Splitless FocusLiner® | 6,3 | 4,0 | 78,5 | 25 | 6.239 332 | 747,10 | 522,97 |
| Split/Splitless Tapered FocusLiner® | 6,3 | 4,0 | 78,5 | 5 | 6.223 553 | 228,00 | 160,16 |
| Split/Splitless FAST FocusLiner® | 6,3 | 2,3 | 78,5 | 5 | 6.223 554 | 208,50 | 145,95 |

TFF-Kassetten Vivaflow® SU Serie



Für Forschung und Entwicklung

Tangentialflussfiltrationskassetten (TFF) für die Ultrafiltration und Diafiltration mittlerer Probenmengen. Speziell für Anwendungen in Forschungs- und Entwicklungslaboren entwickelt. Leistungsstarke Membrane mit einer Membranfläche von 50 cm² gewährleisten maximale Ausbeute. Keine Spülung oder Reinigung erforderlich.



Einzellauf, 0,2 µm

Für den einzelnen Lauf einer Kassette mit 100 bis 500 ml Volumen.

Lieferumfang:

- 2 x Kassetten,
- 2 x Zuleitungsschläuche,
- 2 x Permeatschläuche,
- 2 x Druckanzeiger,
- 2 x Rücklaufschläuche mit Drossel

| Porengröße µm | Abmessungen (B x T x H) mm | Material Membrane | Menge pro VE | Bestell Nr. | -25% | |
|------------------|----------------------------------|----------------------|-----------------|-------------|-------------------|---------------|
| | | | | | Preis EUR | Jetzt EUR |
| 0,2 | 98 x 13 x 116 | PES | 2 | 4.704 918 | 221,00 | 165,75 |

Serienlauf, 0,2 µm

Für den seriellen Lauf beider Kassetten mit 500 bis 1000 ml Volumen.

Lieferumfang:

- 2 x Kassetten,
- 1 x Zuleitungsschlauch,
- 1 x serieller Konnektor,
- 2 x Permeatschläuche,
- 1 x Druckanzeiger,
- 1 x Rücklaufschlauch mit Drossel

| Porengröße µm | Abmessungen (B x T x H) mm | Material Membrane | Menge pro VE | Bestell Nr. | -25% | |
|------------------|----------------------------------|----------------------|-----------------|-------------|-------------------|---------------|
| | | | | | Preis EUR | Jetzt EUR |
| 0,2 | 98 x 13 x 116 | PES | 2 | 4.704 919 | 221,00 | 165,75 |

Einzellauf, 2-1000 kDa MWCO

Für den einzelnen Lauf einer Kassette mit 100 bis 500 ml Volumen.

Lieferumfang:

- 2 x Kassetten,
- 2 x Zuleitungsschläuche,
- 2 x Permeatschläuche,
- 2 x Druckanzeiger,
- 2 x Rücklaufschläuche mit Drossel

| MWCO kDa | Abmessungen (B x T x H) mm | Material Membrane | Menge pro VE | Bestell Nr. | -25% | |
|-------------|----------------------------------|----------------------|-----------------|-------------|-------------------|---------------|
| | | | | | Preis EUR | Jetzt EUR |
| 5 | 98 x 13 x 116 | PES | 2 | 4.704 904 | 221,00 | 165,75 |
| 10 | 98 x 13 x 116 | PES | 2 | 4.704 906 | 221,00 | 165,75 |
| 30 | 98 x 13 x 116 | PES | 2 | 4.704 910 | 221,00 | 165,75 |
| 50 | 98 x 13 x 116 | PES | 2 | 4.704 912 | 221,00 | 165,75 |
| 100 | 98 x 13 x 116 | PES | 2 | 4.704 914 | 221,00 | 165,75 |
| 300 | 98 x 13 x 116 | PES | 2 | 4.704 916 | 221,00 | 165,75 |
| 1000 | 98 x 13 x 116 | PES | 2 | 4.704 920 | 221,00 | 165,75 |
| 2 | 98 x 13 x 116 | RC | 2 | 4.704 922 | 221,00 | 165,75 |
| 5 | 98 x 13 x 116 | RC | 2 | 4.704 924 | 221,00 | 165,75 |
| 10 | 98 x 13 x 116 | RC | 2 | 4.704 926 | 221,00 | 165,75 |
| 30 | 98 x 13 x 116 | RC | 2 | 4.704 928 | 221,00 | 165,75 |
| 100 | 98 x 13 x 116 | RC | 2 | 4.704 930 | 221,00 | 165,75 |
| 300 | 98 x 13 x 116 | RC | 2 | 4.704 930 | 221,00 | 165,75 |

Serienlauf, 2-1000 kDa MWCO

Für den seriellen Lauf beider Kassetten mit 500 bis 1000 ml Volumen.

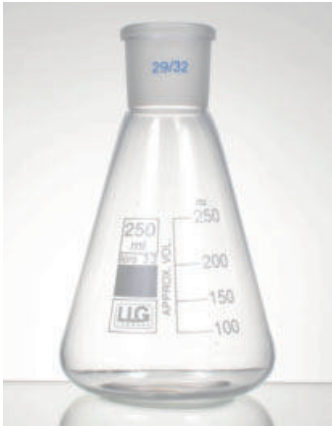
Lieferumfang:

- 2 x Kassetten,
- 1 x Zuleitungsschlauch,
- 1 x serieller Konnektor,
- 2 x Permeatschläuche,
- 1 x Druckanzeiger,
- 1 x Rücklaufschlauch mit Drossel

| MWCO kDa | Abmessungen (B x T x H) mm | Material Membrane | Menge pro VE | Bestell Nr. | -25% | |
|-------------|----------------------------------|----------------------|-----------------|-------------|-------------------|---------------|
| | | | | | Preis EUR | Jetzt EUR |
| 5 | 98 x 13 x 116 | PES | 2 | 4.704 905 | 221,00 | 165,75 |
| 10 | 98 x 13 x 116 | PES | 2 | 4.704 907 | 221,00 | 165,75 |
| 30 | 98 x 13 x 116 | PES | 2 | 4.704 909 | 221,00 | 165,75 |
| 50 | 98 x 13 x 116 | PES | 2 | 4.704 911 | 221,00 | 165,75 |
| 100 | 98 x 13 x 116 | PES | 2 | 4.704 913 | 221,00 | 165,75 |
| 300 | 98 x 13 x 116 | PES | 2 | 4.704 915 | 221,00 | 165,75 |
| 1000 | 98 x 13 x 116 | PES | 2 | 4.704 917 | 221,00 | 165,75 |
| 2 | 98 x 13 x 116 | RC | 2 | 4.704 921 | 221,00 | 165,75 |
| 5 | 98 x 13 x 116 | RC | 2 | 4.704 923 | 221,00 | 165,75 |
| 10 | 98 x 13 x 116 | RC | 2 | 4.704 925 | 221,00 | 165,75 |
| 30 | 98 x 13 x 116 | RC | 2 | 4.704 927 | 221,00 | 165,75 |
| 100 | 98 x 13 x 116 | RC | 2 | 4.704 929 | 221,00 | 165,75 |
| 300 | 98 x 13 x 116 | RC | 2 | 4.704 931 | 221,00 | 165,75 |



LLG-Erlenmeyerkolben mit Normschliff, Borosilikatglas 3.3



Ideal zum Mischen von Flüssigkeiten. Mit Normschliff und weißer Graduierung. Nach ISO 4797.

-35%

| Inhalt | Schliffgröße | Höhe | Menge | Bestell Nr. | Preis | Jetzt |
|--------|--------------|------|--------|-------------|------------------|--------------|
| ml | NS | mm | pro VE | | EUR | EUR |
| 50 | 14/23 | 85 | 2 | 4.686 106 | 14,80 | 9,62 |
| 50 | 19/26 | 85 | 2 | 4.686 107 | 15,30 | 9,95 |
| 50 | 29/32 | 85 | 2 | 4.686 108 | 16,00 | 10,40 |
| 100 | 14/23 | 100 | 2 | 4.686 109 | 15,80 | 10,27 |
| 100 | 19/26 | 100 | 2 | 4.686 110 | 17,00 | 11,05 |
| 100 | 29/32 | 100 | 2 | 4.686 111 | 16,20 | 10,53 |
| 250 | 19/26 | 140 | 2 | 4.686 112 | 21,00 | 14,24 |
| 250 | 24/29 | 140 | 2 | 4.686 113 | 22,50 | 14,63 |
| 250 | 29/32 | 140 | 2 | 4.686 114 | 17,60 | 11,44 |
| 300 | 29/32 | 156 | 2 | 4.686 115 | 20,30 | 13,20 |
| 500 | 29/32 | 175 | 2 | 4.686 116 | 23,00 | 14,95 |
| 1000 | 29/32 | 220 | 1 | 4.686 117 | 21,20 | 13,78 |
| 2000 | 29/32 | 270 | 1 | 4.686 118 | 45,70 | 29,71 |

LLG-Erlenmeyerkolben, Borosilikatglas 3.3, mit Schraubverschluss



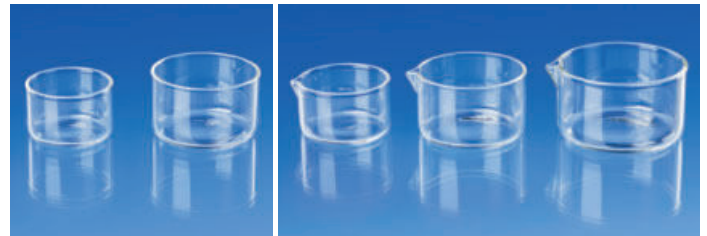
Erlenmeyerkolben aus Borosilikatglas 3.3, Schraubverschluss mit PTFE- Dichtungseinlage.

- Weiße Graduierung und Beschriftungsfeld
- GL-Gewinde

-35%

| Inhalt | Gewinde | Menge | Bestell Nr. | Preis | Jetzt |
|--------|---------|--------|-------------|------------------|--------------|
| ml | GL | pro VE | | EUR | EUR |
| 100 | 32 | 2 | 4.686 198 | 30,60 | 19,89 |
| 250 | 32 | 2 | 4.686 199 | 40,80 | 26,52 |
| 500 | 32 | 2 | 4.686 200 | 46,20 | 30,03 |
| 1000 | 32 | 1 | 4.686 201 | 40,70 | 26,46 |

LLG-Kristallierschalen mit und ohne Ausguss, Borosilikatglas



Die Kristallierschalen haben einen flachen Boden, sind aus Borosilikatglas gefertigt und zeichnen sich durch eine hohe Temperatur- und Chemikalienbeständigkeit aus. Nach DIN 12337 und DIN 12338 (mit Ausguss). Autoklavierbar.

-35%

| Nennvolumen | Abmessungen (Ø x H) | Menge | Bestell Nr. | Preis | Jetzt |
|-------------|---------------------|--------|-------------|------------------|--------------|
| ml | mm | pro VE | | EUR | EUR |
| 20 | 40 x 25* | 1 | 4.705 694 | 4,97 | 3,23 |
| 40 | 50 x 30* | 1 | 4.705 695 | 5,04 | 3,28 |
| 60 | 60 x 35* | 1 | 4.705 696 | 5,97 | 3,88 |
| 100 | 70 x 40* | 1 | 4.705 697 | 7,44 | 4,84 |
| 150 | 80 x 45* | 1 | 4.705 698 | 15,77 | 10,25 |
| 300 | 100 x 45* | 1 | 4.705 699 | 16,99 | 11,04 |
| 500 | 125 x 65* | 1 | 4.705 700 | 18,60 | 12,09 |
| 900 | 150 x 75* | 1 | 4.705 701 | 24,94 | 16,21 |
| 2000 | 200 x 90* | 1 | 4.705 702 | 40,00 | 26,00 |
| 3500 | 230 x 100* | 1 | 4.705 703 | 47,85 | 31,10 |
| 20 | 40 x 25 | 1 | 4.705 704 | 6,56 | 4,26 |
| 40 | 50 x 30 | 1 | 4.705 705 | 6,78 | 4,41 |
| 60 | 60 x 35 | 1 | 4.705 706 | 8,07 | 5,25 |
| 100 | 70 x 40 | 1 | 4.705 707 | 9,25 | 6,01 |
| 150 | 80 x 45 | 1 | 4.705 708 | 17,20 | 11,18 |
| 300 | 100 x 45 | 1 | 4.705 709 | 19,35 | 12,58 |
| 500 | 125 x 65 | 1 | 4.705 710 | 22,04 | 14,33 |
| 900 | 150 x 75 | 1 | 4.705 711 | 27,85 | 18,10 |
| 2000 | 200 x 90 | 1 | 4.705 712 | 43,30 | 28,15 |
| 3500 | 230 x 100 | 1 | 4.705 713 | 51,30 | 33,35 |

* ohne Ausguss

LLG-Scheidetrichter, konisch, Borosilikatglas 3.3



Scheidetrichter mit PTFE-Küen.

- DIN ISO 4800
- Mit NS-Schliff und Stopfen

-35%

| Nennvolumen | Bohrung | Schliffgröße | Menge | Bestell Nr. | Preis | Jetzt |
|-------------|---------|--------------|--------|-------------|------------------|--------------|
| ml | mm | NS | pro VE | | EUR | EUR |
| 50 | 2,5 | 19/26 | 1 | 4.686 257 | 41,50 | 26,98 |
| 100 | 2,5 | 19/26 | 1 | 4.686 258 | 42,00 | 27,30 |
| 250 | 4,0 | 29/32 | 1 | 4.686 259 | 48,80 | 31,72 |
| 500 | 4,0 | 29/32 | 1 | 4.686 260 | 51,80 | 33,67 |
| 1000 | 6,0 | 29/32 | 1 | 4.686 261 | 73,90 | 48,04 |
| 2000 | 6,0 | 29/32 | 1 | 4.686 262 | 89,00 | 57,85 |



LLG-Bechergläser, Borosilikatglas



New



Niedrige Form

LLG-Bechergläser sind aus Borosilikatglas gefertigt und zeichnen sich durch eine hohe Temperatur- und Chemikalienbeständigkeit aus. Die Bechergläser sind graduiert und der Ausguss erleichtert das Ausgießen. Nach ISO 3819. Autoklavierbar.

| Nennvolumen ml | Menge pro VE | Bestell Nr. | -35% | |
|-------------------|-----------------|-------------|------------------|--------------|
| | | | Preis EUR | Jetzt EUR |
| 5 | 10 | 4.705 680 | 37,60 | 24,44 |
| 10 | 10 | 4.705 681 | 40,55 | 26,36 |
| 25 | 10 | 4.705 682 | 40,35 | 26,23 |
| 50 | 10 | 4.705 683 | 34,00 | 22,10 |
| 100 | 10 | 4.705 684 | 28,90 | 18,79 |
| 150 | 10 | 4.705 685 | 31,90 | 20,74 |
| 250 | 10 | 4.705 686 | 36,85 | 23,95 |
| 400 | 8 | 4.705 687 | 31,64 | 20,57 |

Hohe Form

LLG-Bechergläser sind aus Borosilikatglas gefertigt und zeichnen sich durch eine hohe Temperatur- und Chemikalienbeständigkeit aus. Die Bechergläser sind graduiert und der Ausguss erleichtert das Ausgießen. Nach ISO 3819. Autoklavierbar.

| Nennvolumen ml | Menge pro VE | Bestell Nr. | -35% | |
|-------------------|-----------------|-------------|------------------|--------------|
| | | | Preis EUR | Jetzt EUR |
| 25 | 10 | 4.705 688 | 40,35 | 26,23 |
| 50 | 10 | 4.705 689 | 29,90 | 19,44 |
| 100 | 10 | 4.705 690 | 31,35 | 20,38 |
| 150 | 10 | 4.705 691 | 35,40 | 23,01 |
| 250 | 10 | 4.705 692 | 37,45 | 24,34 |
| 400 | 8 | 4.705 693 | 34,56 | 22,46 |

LLG-Messkolben, Borosilikatglas 3.3, Klasse A



Konformitätsbescheinigt mit Chargenkennung.

- DIN ISO 1042
- Mit NS-Schliff und PE-Stopfen
- Blaue Ringmarke und Beschriftung

-35%

| Inhalt ml | Fehlergrenze ± ml | Schliffgröße NS | Menge pro VE | Bestell Nr. | -35% | |
|--------------|----------------------|--------------------|-----------------|-------------|------------------|--------------|
| | | | | | Preis EUR | Jetzt EUR |
| 5 | 0,040 | 10/19 | 2 | 4.686 232 | 21,80 | 14,17 |
| 10 | 0,040 | 10/19 | 2 | 4.686 233 | 21,20 | 13,78 |
| 20 | 0,040 | 10/19 | 2 | 4.686 234 | 22,00 | 14,30 |
| 25 | 0,040 | 10/19 | 2 | 4.686 235 | 22,10 | 14,37 |
| 25 | 0,060 | 12/21 | 2 | 4.686 236 | 24,20 | 15,73 |
| 50 | 0,060 | 12/21 | 2 | 4.686 238 | 24,70 | 16,06 |
| 50 | 0,100 | 14/23 | 2 | 4.686 237 | 27,60 | 17,94 |
| 100 | 0,100 | 12/21 | 2 | 4.686 239 | 30,00 | 19,50 |
| 100 | 0,100 | 14/23 | 2 | 4.686 240 | 28,00 | 18,20 |
| 200 | 0,150 | 14/23 | 2 | 4.686 241 | 35,40 | 23,01 |
| 250 | 0,150 | 14/23 | 2 | 4.686 242 | 35,90 | 23,34 |
| 500 | 0,250 | 19/26 | 2 | 4.686 243 | 47,60 | 30,94 |
| 1000 | 0,400 | 24/29 | 1 | 4.686 244 | 36,00 | 23,40 |
| 2000 | 0,600 | 29/32 | 1 | 4.686 245 | 50,40 | 32,76 |

LLG-Messkolben, Borosilikatglas 3.3, Klasse A, Braunglas



Konformitätsbescheinigt mit Chargenkennung.

- DIN ISO 1042
- Mit NS-Schliff und PE-Stopfen
- Weiße Ringmarke und Beschriftung

-35%

| Inhalt ml | Fehlergrenze ± ml | Schliffgröße NS | Menge pro VE | Bestell Nr. | -35% | |
|--------------|----------------------|--------------------|-----------------|-------------|------------------|--------------|
| | | | | | Preis EUR | Jetzt EUR |
| 5 | 0,040 | 10/19 | 2 | 4.686 246 | 25,50 | 16,58 |
| 10 | 0,040 | 10/19 | 2 | 4.686 247 | 25,50 | 16,58 |
| 20 | 0,040 | 10/19 | 2 | 4.686 248 | 27,30 | 17,75 |
| 25 | 0,040 | 10/19 | 2 | 4.686 249 | 27,30 | 17,75 |
| 50 | 0,100 | 14/23 | 2 | 4.686 250 | 35,90 | 23,34 |
| 100 | 0,100 | 14/23 | 2 | 4.686 251 | 40,70 | 26,46 |
| 200 | 0,150 | 14/23 | 2 | 4.686 252 | 54,00 | 35,10 |
| 250 | 0,150 | 14/23 | 2 | 4.686 253 | 54,00 | 35,10 |
| 500 | 0,250 | 19/26 | 2 | 4.686 254 | 90,60 | 58,89 |
| 1000 | 0,400 | 24/29 | 1 | 4.686 255 | 70,10 | 45,57 |
| 2000 | 0,600 | 29/32 | 1 | 4.686 256 | 92,20 | 59,93 |

Kernbohrer, Edelstahl V4A

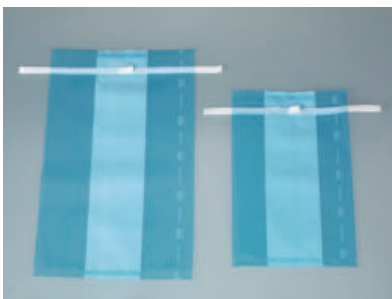


Mit dem Kernbohrer können Schüttgüter beprobt werden, die sich aufgrund ihrer Partikelform bei der Probenahme leicht verkanten oder festsetzen. Im Vergleich zu üblichen Allschichtsammlern für Schüttgut weist der zweiteilige Kernbohrer keine Spaltmaße auf, in die sich das Medium während der Entnahme verkanten kann. Das ermöglicht eine fachgerechte Beprobung unterschiedlichster Pulver und Granulate durch mehrere Schichten hindurch, z.B. Glaskugeln oder Metallpulver. Je nach Größe ist der Edelstahlprobenehmer für unterschiedlichste Gebinde einsetzbar, beispielsweise Big Bags oder kleine Behälter. Der Schüttgutsammler entnimmt eine repräsentative Kernprobe und ist ideal für den Einsatz in den verschiedenen Bereichen von Labor- und Industrie.

Lieferumfang: Kernbohrer (bestehend aus Bohrstab und Bohrrohr), Fixierclip

| Nennvolumen ml | Abmessungen (Ø x L) mm | Menge pro VE | Bestell Nr. | -35% | |
|-------------------|------------------------------|-----------------|-------------|-------------------|---------------|
| | | | | Preis EUR | Jetzt EUR |
| 15 | 15 x 200 | 1 | 4.680 865 | 543,60 | 353,34 |
| 110 | 25 x 400 | 1 | 4.680 866 | 591,25 | 384,31 |
| 230 | 25 x 800 | 1 | 4.680 867 | 641,35 | 416,88 |

Probenbeutel SteriBag Blue, PE, steril



Für den Einsatz in der Lebensmittel-, Futtermittel- und Pharmaindustrie. Um der Gefahr von Fremdkörpern in der Produktion vorzubeugen, sind der Probenbeutel sowie der Aufreiß-Verschluss in einem blauen Farbton.

- Flüssigkeitsdicht
- RNase-, DNase- und pyrogenfrei
- Mit Beschriftungsfeld

| Nennvolumen ml | Breite mm | Länge mm | Menge pro VE | Bestell Nr. | -25% | |
|-------------------|--------------|-------------|-----------------|-------------|-------------------|---------------|
| | | | | | Preis EUR | Jetzt EUR |
| 650 | 140 | 229 | 500 | 4.665 341 | 260,40 | 195,30 |
| 1650 | 178 | 305 | 250 | 4.665 342 | 189,20 | 141,90 |

Einweg-Pinzetten, PS



Für präzise Laborarbeiten.

- Geriffelte Griffe
- Reinraumgefertigt (Reinraumklasse 7)
- Lebensmittelgeeignet

| Form | Länge mm | Steril | Menge pro VE | Bestell Nr. | -25% | |
|--|-------------|--------|-----------------|-------------|------------------|--------------|
| | | | | | Preis EUR | Jetzt EUR |
| Spitz / abgewinkelt: feine, glatte, gebogene Greifspitze | 130 | + | 100 | 4.670 759 | 60,90 | 45,68 |
| Spitz: gerade, innen, geriffelte Spitze | 130 | + | 100 | 4.670 761 | 60,90 | 45,68 |
| Breite Spitze: glatte und stumpfe Spitze | 130 | + | 100 | 4.670 763 | 60,90 | 45,68 |

Probenbeutel Sani-Stick und Sani-Sponge, mit Zelluloseschwamm



- Hohe Qualität
- Made in Canada



Für die Entnahme von Oberflächenproben.

- Mit Beschriftungsfeld
- Starrer Griff (Sani-Stick)
- Integriertes sicheres Verschlusssystem mit 2 Runddrähten (Sani-Sponge)
- Schnellspannsystem für den Schwamm
- Integriertes sicheres Verschlusssystem mit 2 Runddrähten
- Steril
- Frei von Verunreinigungen
- Wasser- und Luftdicht
- Frei von R-Nase, D-Nase und Pyrogen

| Nennvolumen ml | Abmessungen (B x H) mm | Medium | Menge pro VE | Bestell Nr. | -40% | |
|-------------------|------------------------------|--------------------------------------|-----------------|-------------|-------------------|---------------|
| | | | | | Preis EUR | Jetzt EUR |
| 1200 | 152 x 267* | Lethen Boullion | 10 | 6.522 307 | 38,40 | 23,04 |
| 1200 | 152 x 267* | Dey-Engley neutralisierende Boullion | 10 | 6.522 308 | 38,40 | 23,04 |
| 1200 | 152 x 267* | Gepuffertes Peptonwasser | 10 | 6.522 309 | 38,40 | 23,04 |
| 1200 | 152 x 267* | Neutralisationspuffer | 10 | 4.701 832 | 38,40 | 23,04 |
| 2100 | 191 x 292** | Gepuffertes Peptonwasser | 100 | 6.522 404 | 320,80 | 192,48 |
| 2100 | 191 x 292** | Lethen Boullion | 100 | 6.522 393 | 321,80 | 193,08 |
| 2100 | 191 x 292** | Neutralisationspuffer | 100 | 6.522 405 | 342,90 | 187,74 |
| 2100 | 191 x 292** | Dey-Engley neutralisierende Boullion | 100 | 6.522 406 | 348,30 | 190,98 |

* Sani-Stick, **Sani-Sponge

Ultraschallbäder SONOREX smart ST



- ECO Modus
- Touchscreen
- Zahlreiche Funktionen

Diese Allround-Geräte mit intuitiver Bedienung per Touchscreen bieten detaillierte Einstellmöglichkeiten für jeden Parameter, eine präzise Prozessüberwachung und -protokollierung und einen Programmspeicher für sicher reproduzierbare Ergebnisse.

- Mit Warn- und Abschaltfunktion
- Mit Trockenlaufschutz
- Regelbar von 10 bis 100%
- Prozessdauer ist auf die Sekunde genau, mit automatischer Abschaltung
- ECO-Modus zur Reduzierung des Energieverbrauchs
- Individuelle Programme speicherbar
- Auswahl verschiedener Sprachen
- Prozessdokumentation über Docking-Station DST 01 (optional) mit USB und Ethernet



-35%

| Typ | Nennvolumen l | Steckertyp | Menge pro VE | Bestell Nr. | Preis | |
|-----------------|---------------|------------|--------------|-------------|---------------------|-----------------|
| | | | | | EUR | Jetzt EUR |
| smart ST 102 H | 3,0 | EU | 1 | 4.709 932 | 1.458,00 | 947,70 |
| smart ST 102 H | 3,0 | CH | 1 | 4.710 003 | 1.458,00 | 947,70 |
| smart ST 102 H | 3,0 | UK | 1 | 4.710 004 | 1.458,00 | 947,70 |
| smart ST 510 H | 9,7 | EU | 1 | 4.709 937 | 1.892,00 | 1.229,80 |
| smart ST 510 H | 9,7 | CH | 1 | 4.710 018 | 1.892,00 | 1.229,80 |
| smart ST 510 H | 9,7 | UK | 1 | 4.710 019 | 1.892,00 | 1.229,80 |
| smart ST 1028 H | 28,0 | EU | 1 | 4.709 940 | 2.207,00 | 2.208,05 |
| smart ST 1028 H | 28,0 | CH | 1 | 4.710 027 | 2.207,00 | 2.208,05 |
| smart ST 1028 H | 28,0 | UK | 1 | 4.710 028 | 2.207,00 | 2.208,05 |

Einhängekörbe für Ultraschall-Bäder SONOREX



Edelstahl. Optimale Übertragung des Ultraschalls. Reinigungsgut darf nicht auf dem Wannenboden liegen.

-30%

| Typ | Für Bad Typ | Abmessungen (B x T x H) mm | Menge pro VE | Bestell Nr. | Preis | |
|-------|-------------|----------------------------|--------------|-------------|-------------------|---------------|
| | | | | | EUR | Jetzt EUR |
| K 3 C | ST 102 H | 200 x 110 x 40 | 1 | 9.877 633 | 74,00 | 51,80 |
| K 10 | ST 510 H | 250 x 195 x 50 | 1 | 9.877 697 | 209,00 | 146,30 |
| K 28 | ST 1028 H | 455 x 245 x 50 | 1 | 9.877 698 | 301,00 | 210,70 |

Deckel für Ultraschall-Bäder SONOREX



Edelstahl. Zum Abdecken der Schwingwanne.

-30%

| Typ | Für Bad Typ | Menge pro VE | Bestell Nr. | Preis | |
|--------|-------------|--------------|-------------|------------------|--------------|
| | | | | EUR | Jetzt EUR |
| D 100 | ST 102 H | 1 | 9.877 603 | 48,00 | 33,60 |
| D 510 | ST 510 H | 1 | 9.877 610 | 69,00 | 48,30 |
| D 1028 | ST1028 H | 1 | 9.877 607 | 92,00 | 64,40 |

Docking station DST 01 für Ultraschallbäder SONOREX smart ST



Einfache Übertragung des Prozessprotokolls auf andere Speichermedien. USB-A, USB-B und Ethernet-Anschluss.

-30%

| Typ | Für | Menge pro VE | Bestell Nr. | Preis | |
|--------|------------------|--------------|-------------|-------------------|---------------|
| | | | | EUR | Jetzt EUR |
| DST 01 | SONOREX smart ST | 1 | 6.328 138 | 234,00 | 163,80 |



Lösemittelpumpe Handbetrieb



Für kontaminationsfreie Entnahme von organischen Lösemitteln und aromatischen Verbindungen. Durch die beiden Kugelhähne ist die Pumpe komplett gasdicht absperrbar, somit können nach dem Abfüllen keine gefährlichen Dämpfe entweichen. Die Ableitung elektrostatischer Aufladung erfolgt über das Antistatistikset (bitte separat bestellen).

- Mediumsberührte Teile Edelstahl (1.4301) und PTFE
- Für Behälter bis 60 l
- Passend für Behälter mit R 2"-Gewinde
- Lösemittelpumpe für Weissblechkanister inkl. Anschlussgewinde für Balgverschlüsse

-30%

| Beschreibung | Eintauchtiefe mm | Menge pro VE | Bestell Nr. | Preis EUR | Jetzt EUR |
|----------------------------------|------------------|--------------|-------------|-------------------|---------------|
| Handpumpe | 600 | 1 | 9.001 349 | 508,60 | 356,02 |
| Handpumpe für Weissblechkanister | 600 | 1 | 6.237 176 | 548,60 | 384,02 |

Raumsparkanister, HDPE, elektrisch leitfähig



Schwarz. Für den Einsatz in explosionsgeschützten Bereichen. Die Ableitung elektrostatischer Aufladung erfolgt über das Antistatistikset (bitte separat bestellen).

- Antistatisch
- Oberflächenwiderstand <math>< 10^5 \text{ Ohm}</math>
- Mit oder ohne Gewindestutzen 3/4"
- Platzsparend aufgrund seiner schmalen Breite
- Elektrisch leitfähiger Ablasshahn StopCock PA (als Zubehör erhältlich)

-25%

| Nennvolumen ml | Beschreibung | Breite mm | Menge pro VE | Bestell Nr. | Preis EUR | Jetzt EUR |
|----------------|---------------------|-----------|--------------|-------------|------------------|--------------|
| 5000 | mit Gewindestutzen | 65 | 1 | 4.665 332 | 58,05 | 43,54 |
| 5000 | ohne Gewindestutzen | 65 | 1 | 4.665 330 | 55,55 | 41,66 |
| 10000 | mit Gewindestutzen | 125 | 1 | 4.665 333 | 76,30 | 57,23 |
| 10000 | ohne Gewindestutzen | 125 | 1 | 4.665 331 | 73,85 | 55,39 |

Lösemittelpumpe für Fußbetrieb



Für das Abfüllen von hochreinen Flüssigkeiten wie z.B. Lösemittel. Durch die Fassverschraubung und die beiden Absperrhähne können das Gebinde und die Pumpe hermetisch verschlossen werden. Die Ableitung elektrostatischer Aufladung erfolgt über das Antistatistik-Set (bitte separat bestellen).

- Mediumsberührte Teile aus Edelstahl (1.4301) und PTFE
- Für Fässer bis 220l, Tauchrohr auf Fasstiefe stufenlos einstellbar
- Passend für Stahlfässer mit R 2" Gewinde

-30%

| Beschreibung | Eintauchtiefe mm | Förderleistung l / min | Menge pro VE | Bestell Nr. | Preis EUR | Jetzt EUR |
|------------------------------|------------------|------------------------|--------------|-------------|-------------------|---------------|
| Fußpumpe mit Auslaufbogen | 950 | 30 | 1 | 9.001 134 | 556,00 | 389,83 |
| Fußpumpe mit Auslaufschlauch | 950 | 30 | 1 | 6.236 800 | 746,40 | 522,48 |

Schlauchklemmen stop-it, Metall



Die Schlauchklemme kann überall eingesetzt werden, wo der Durchfluss in Schläuchen mit Flüssigkeiten oder Gasen geregelt oder abgesperrt werden muss.

-25%

| Ø Schlauch mm | Menge pro VE | Bestell Nr. | Preis EUR | Jetzt EUR |
|---------------|--------------|-------------|------------------|-------------|
| 0,5 ... 10 | 1 | 9.303 787 | 4,40 | 3,30 |
| 0,8 ... 15 | 1 | 9.303 788 | 7,05 | 5,29 |
| 1,1 ... 20 | 1 | 9.303 789 | 7,65 | 5,74 |
| 2,5 ... 30 | 1 | 9.303 790 | 11,70 | 8,78 |

Antistatik-Set



Beim Abfüllen brennbarer/explosiver Flüssigkeiten müssen Pumpe, Abfüll- und Zufüllgebilde elektrisch leitend verbunden und geerdet sein, damit es durch elektrostatische Aufladungen nicht zu Entflammungen oder zur Explosion kommt. Antistatik-Set, bestehend aus drei farbcodierten Verbindungskabeln mit Klemmzangen, komplett im Kunststoffkoffer.

-20%

| Typ | Menge pro VE | Bestell Nr. | Preis EUR | Jetzt EUR |
|----------------|--------------|-------------|------------------|--------------|
| Antistatik-Set | 1 | 9.001 346 | 57,00 | 45,60 |

Einkanal-Mikroliterpipetten Transferpette® S, variabel



Volumenbereich von 0,1 µl bis 10000 µl.

- Volumenverstellerschutz
- Easy Calibration Technik: Justierung ohne Werkzeug
- Komplett autoklavierbar bei 121 °C
- Color Code am Volumeneinstellrad, Schaft und Volumenverstellerschutz
- DE-M gekennzeichnet

Lieferumfang: Transferpette® S Typ Variabel, mit Qualitätszertifikat, Regalhalter, Beschriftungsfolien und Silikonfett

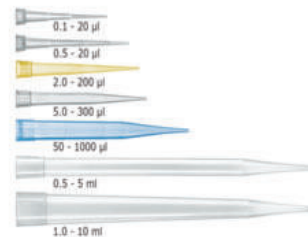


-35%

| Volumen | Richtigkeit Max. Vol. | Präzision Max. Vol. | Spitze | Menge | Bestell Nr. | Preis | Jetzt |
|----------------|-----------------------|---------------------|----------------|--------|-------------|-------------------|---------------|
| µl | (± R%) | (≤ VK%) | µl | pro VE | | EUR | EUR |
| 0,1 ... 1 | 2 | 1,2 | 0,1 ... 20 | 1 | 9.280 140 | 270,50 | 175,83 |
| 0,1 ... 2,5 | 1,4 | 0,7 | 0,5 ... 20 | 1 | 9.280 141 | 270,50 | 175,83 |
| 0,5 ... 10 | 1,0 | 0,5 | 0,5 ... 20 | 1 | 9.280 142 | 270,50 | 175,83 |
| 2 ... 20 | 0,8 | 0,4 | 2 ... 200 | 1 | 9.280 143 | 270,50 | 175,83 |
| 5 ... 50 | 0,8 | 0,3 | 2 ... 200 | 1 | 9.280 144 | 270,50 | 175,83 |
| 10 ... 100 | 0,6 | 0,2 | 2 ... 200 | 1 | 9.280 145 | 270,50 | 175,83 |
| 20 ... 200 | 0,6 | 0,2 | 2 ... 200 | 1 | 9.280 146 | 270,50 | 175,83 |
| 100 ... 1000 | 0,6 | 0,2 | 50 ... 1000 | 1 | 9.280 147 | 270,50 | 175,83 |
| 500 ... 5000 | 0,6 | 0,2 | 500 ... 5000 | 1 | 9.280 148 | 270,50 | 175,83 |
| 1000 ... 10000 | 0,6 | 0,2 | 1000 ... 10000 | 1 | 9.280 149 | 270,50 | 175,83 |

Pipettenspitzen, lose verpackt, im wiederverschließbaren Beutel, unsteril

Sämtliche Pipetten- und Filterspitzen werden unter überwachten Reinraumbedingungen produziert, automatisch in wiederverschließbare Beutel eingeschweißt und in Kartons abgepackt. Die Chargen-Nummer wird auf jeden Beutel aufgedruckt.



-35%

| Farbe | Volumen | Verpackungs-inhalt | Menge | Bestell Nr. | Preis | Jetzt |
|---------|--------------|--------------------|--------|-------------|------------------|--------------|
| | µl | | pro VE | | EUR | EUR |
| farblos | 0,1 - 20 | 2 Beutel à 1000 | 2000 | 9.409 669 | 76,80 | 49,92 |
| farblos | 0,5 - 20 | 2 Beutel à 1000 | 2000 | 9.409 670 | 71,60 | 46,54 |
| gelb | 2 - 200 | 1 Beutel à 1000 | 1000 | 9.409 672 | 23,80 | 15,47 |
| farblos | 5 - 300 | 1 Beutel à 1000 | 1000 | 9.409 673 | 28,60 | 18,59 |
| blau | 50 - 1000 | 2 Beutel à 500 | 1000 | 9.409 674 | 27,00 | 17,55 |
| farblos | 500 - 5000 | 1 Beutel à 200 | 200 | 9.409 223 | 22,30 | 14,50 |
| farblos | 1000 - 10000 | 2 Beutel à 100 | 200 | 9.409 191 | 41,80 | 27,17 |

Variable Repetierpipette Stepper™ 416



Höchst komfortable Pipette für verlässliches Seriendosieren zwischen 10 und 5000 µl. Die einmalige Vier-Fingerdruck-Funktion entlastet den Daumen. Auswahl an 53 verschiedenen Volumina, bis zu 73 Dosierungen pro Füllung. Zwei Jahre Garantie.

- Deutliche Anzeige des Volumens und Anzahl gewünschter Dosierungen
- Drei farbkodierte Direktverdrängungs-Spritzen
- Stopmechanismus am Ende des Dosierens



-45%

| Beschreibung | Menge | Bestell Nr. | Preis | Jetzt |
|---|--------|-------------|-------------------|---------------|
| | pro VE | | EUR | EUR |
| Stepper™ 416, inkl. farbcodierte Einstellknöpfe, Adapter, Muster von Ecostep-Spritzen | 1 | 4.678 370 | 342,00 | 188,10 |

Spritzen Ecostep™ (PE/PP) für Stepper™ 416



Die Einwegspritzen aus PE/PP sind schnell und einfach in den Stepper™ 416 einschiebbar. Drei Größen von Spritzen decken den gesamten Volumenbereich von 10 bis 5000 µl.

Bioproof: Sterile Spritzen, DNase-, RNase- und pyrogenfrei

-30%

| Typ | Volumen | Kapazität | Menge | Bestell Nr. | Preis | Jetzt |
|--------------|------------|-----------|--------|-------------|-------------------|---------------|
| | µl | | pro VE | | EUR | EUR |
| Nicht steril | 10 - 100 | 0,75 | 100 | 9.411 509 | 106,50 | 74,55 |
| Nicht steril | 50 - 500 | 3,75 | 100 | 9.411 511 | 108,60 | 76,02 |
| Nicht steril | 500 - 5000 | 37,5 | 100 | 9.411 513 | 123,20 | 100,24 |
| Steril | 10 - 100 | 0,75 | 50 | 9.411 578 | 123,40 | 86,38 |
| Steril | 50 - 500 | 3,75 | 50 | 9.411 579 | 126,40 | 88,48 |
| Steril | 500 - 5000 | 37,5 | 50 | 9.411 580 | 168,20 | 117,74 |

Ultratiefkühlschrank ULT Serie, bis -86 °C

Kompakter Ultratiefkühlschrank zur vorübergehenden bis langfristigen Küllagerung von biologischen Proben.

- Temperaturlogger mit USB-Anschluss
- Batterie-Backup für 48 h
- Digitaler Controller mit Anzeige
- Hoch-/Niedrig-Temperatur-Alarm
- Akustischer und visueller Alarm
- Kontakt für Fernalarm
- Öffnung für externe Sonde und CO₂-Backup
- Umweltfreundliches, HFCKW-freies Nature R-Kühlmittel

Typbezeichnung -PLUS: Mit erweiterter Austauschgarantie. Bei Garantiefällen, die nicht schnell vor Ort gelöst werden können, erhält der Kunde zeitnah ein neues Gerät.

Spezifikationen

Temperaturbereich: -86 ... -60 °C
 Temperaturfühler: 1 x PT 1000
 Netzanschluss: 230 V, 50 Hz



- Zuverlässig und leistungstark
- Digitaler Controller
- Akustischer und visueller Alarm



| Typ | Inhalt l | Abmessungen außen (B x T x H) mm | Abmessungen innen (B x T x H) mm | Gewicht kg | Menge pro VE | Bestell Nr. | Preis | |
|---------------|-------------|---|---|---------------|-----------------|-------------|---------------------|--------------|
| | | | | | | | EUR | Jetzt EUR |
| ULT U35 | 37 | 630 x 675 x 650 | 439 x 271 x 433 | 59 | 1 | 6.322 824 | 5.562,00 | 4.338,36 |
| ULT U35-PLUS | 37 | 630 x 675 x 650 | 439 x 271 x 433 | 59 | 1 | 6.490 712 | 8.174,00 | 6.375,72 |
| ULT U100 | 93 | 595 x 630 x 825 | 430 x 425 x 625 | 60 | 1 | 4.672 408 | 5.140,00 | 4.009,20 |
| ULT U100-PLUS | 93 | 595 x 630 x 825 | 430 x 425 x 625 | 60 | 1 | 4.672 428 | 7.199,00 | 5.615,22 |

-22%

Ultratiefkühltruhen ULT Serie, bis -86 °C

Ultratiefkühltruhe zur vorübergehenden bis langfristigen Küllagerung von biologischen Proben. Ideal für den täglichen Gebrauch in Laboren und wissenschaftlichen Einrichtungen.

- Digitaler Controller mit Anzeige
- Akustischer und visueller Alarm
- Hoch-/Niedrig-Temperatur-Alarm
- Kontakt für Fernalarm
- Batterie-Backup für 48 h
- Öffnung (Ø12 mm) für externe Sonde und CO₂-Backup
- Integriertes Schloss
- Mit 4 Rollen
- Umweltfreundliches, HFCKW-freies Nature R-Kühlmittel

Spezifikationen

Temperaturbereich: -86 ... -60 °C
 Temperaturfühler: 1 x PT 1000
 Netzanschluss: 230 V, 50 Hz



| Typ | Inhalt l | Abmessungen außen (B x T x H) mm | Abmessungen innen (B x T x H) mm | Gewicht kg | Menge pro VE | Bestell Nr. | Preis | |
|---------|-------------|---|---|---------------|-----------------|-------------|---------------------|--------------|
| | | | | | | | EUR | Jetzt EUR |
| ULT C75 | 71 | 555 x 630 x 870 | 387 x 387 x 465 | 45 | 1 | 4.672 404 | 4.206,00 | 3.280,68 |

-22%

Digitale Wasserbäder



- Inklusive Deckel
- Farb-TFT-Display

- Farb-TFT-Display mit Bedienfeld
- Kalibrierfunktion
- 5 frei wählbare Programme (Temperatur und Dauer)
- 5 Sprachen (Englisch, Deutsch, Französisch, Spanisch und Chinesisch)
- Integrierter Timer
- Wasserablauf (bei 10, 20 und 28 Liter)

Lieferumfang: Digitales Wasserbad, inkl. Deckel



Spezifikationen

| | |
|------------------------|---------------------|
| Temperaturbereich: | RT +5 °C ... 100 °C |
| Temperaturgenauigkeit: | ±0,2 °C |
| Temperaturkonstanz: | ±0,1 °C |
| Stromversorgung: | 240 V, 50 Hz |

| Typ | Volumen des Bades | Menge | Bestell Nr. | Preis | Jetzt |
|-----------|-------------------|--------|-------------|---------------------|---------------|
| | l | pro VE | | EUR | EUR |
| WBE02A12E | 2 | 1 | 6.274 985 | 584,30 | 467,44 |
| WBE05A12E | 5 | 1 | 6.274 986 | 704,70 | 563,76 |
| WBE10A12E | 10 | 1 | 6.274 987 | 840,60 | 672,48 |
| WBE20A12E | 20 | 1 | 6.274 988 | 1.013,40 | 810,72 |
| WBE28A12E | 28 | 1 | 6.274 989 | 1.066,50 | 853,20 |

-20%

Bad-/Umwälzthermostat ECO Gold, mit Polycarbonat-Badgefäß



Badthermostat mit modernster Mikroprozessortechnik. Die Förderstromaufteilung am Kontrollkopf zur individuellen Einstellung der internen und externen Umwälzung ist auch während des Betriebs bedienbar.

- Benutzerfreundliche Menüführung im Klartext
- Sicherheitsklasse III für den Betrieb mit brennbaren und nichtbrennbaren Flüssigkeiten
- Pumpe mit 6 einstellbaren Leistungsstufen
- Kühlschlange serienmäßig
- USB-Schnittstelle serienmäßig
- Farbige TFT Display für gleichzeitige Anzeige von Ist- und Sollwert sowie grafische Darstellung des Temperaturverlaufs
- Pumpenanschlüsse aus Edelstahl (M16x1 Gewinde)

| Typ | Volumen | Menge | Bestell Nr. | Preis | Jetzt |
|---------|---------------|--------|-------------|---------------------|-----------------|
| | l | pro VE | | EUR | EUR |
| ET 6 G | 5,0 ... 6,0 | 1 | 6.319 701 | 2.900,00 | 2.030,00 |
| ET 12 G | 9,5 ... 12,0 | 1 | 6.242 985 | 3.270,00 | 2.289,00 |
| ET 15 G | 13,5 ... 15,0 | 1 | 6.259 775 | 3.290,00 | 2.303,00 |
| ET 20 G | 15,0 ... 20,0 | 1 | 6.522 851 | 3.290,00 | 2.303,00 |

-30%

Kälte-Umwälzthermostate CORIO™ CD



- Wählen Sie Ihre Farbe!
- Umweltfreundlich
- Natürliches Kältemittel



Kälte-Umwälzthermostate eignen sich für interne und externe Standardanwendungen sowie Routinearbeiten in Labor und Industrie.

- Leuchtstarke, weiße, gut sichtbare Anzeige
- Einfache Pumpenumschaltung zwischen interner und externer Umwälzung
- Externe Pumpenanschlüsse (M16x1)
- USB-Anschluss
- Mehr Nutzraum im Bad durch platzsparende Verdampferschlange und Ablasshahn
- Edelstahl-Badgefäße inklusive Baddeckel
- Abnehmbares Lüftungsgitter
- Kältemaschinen ohne seitliche Belüftungsöffnungen
- Je 2 Schlaucholiven passend für Schlauch-Innendurchmesser 8 und 12 mm inklusive
- Klasse III (FL) nach DIN 12876-1



| Typ | Volumen | Menge | Bestell Nr. | Preis | Jetzt |
|------------------------|-----------|--------|-------------|---------------------|-----------------|
| | l | pro VE | | EUR | EUR |
| CD-310F | 3 ... 4 | 1 | 4.685 626 | 4.446,00 | 3.556,80 |
| CD-450F | 3 ... 4 | 1 | 4.685 628 | 4.931,00 | 3.944,80 |
| CD-800F | 5 ... 7,5 | 1 | 4.692 234 | 6.501,00 | 5.200,80 |
| CD-1200F | 5 ... 7,5 | 1 | 4.692 235 | 7.756,00 | 6.204,80 |
| CD-310F, grün foliert | 3 ... 4 | 1 | 4.710 157 | 4.446,00 | 3.556,80 |
| CD-450F, grün foliert | 3 ... 4 | 1 | 4.710 158 | 4.931,00 | 3.944,80 |
| CD-800F, grün foliert | 5 ... 7,5 | 1 | 4.710 159 | 6.501,00 | 5.200,80 |
| CD-1200F, grün foliert | 5 ... 7,5 | 1 | 4.710 160 | 7.756,00 | 6.204,80 |

-20%

LLG-Einmal-Overalls, PP-Vlies



Weißes PP-Vlies 30 g/m², mit Kapuze und Reißverschluss, Elastikband an der Kapuze und an den Hand- und Fußgelenken, latexfrei

-35%

| Größe | Menge | Bestell Nr. | Preis | Jetzt |
|-------|--------|-------------|------------------|--------------|
| | pro VE | | EUR | EUR |
| L | 10 | 6.282 791 | 31,00 | 20,74 |
| XL | 10 | 6.282 792 | 32,30 | 21,00 |
| XXL | 10 | 6.282 793 | 33,40 | 21,71 |

Kliphauben



- Vliesstoff
- Gerafft
- Lebensmittelgeeignet
- Versandeinheit 10 x 100 Stück

-30%

| Farbe | Größe | Ø | Menge | Bestell Nr. | Preis | Jetzt |
|-------|--------|-----|--------|-------------|------------------|--------------|
| | | mm | pro VE | | EUR | EUR |
| weiß | mittel | 520 | 1000 | 4.665 805 | 37,90 | 26,53 |
| blau | mittel | 520 | 1000 | 6.286 653 | 45,50 | 31,85 |
| weiß | gross | 550 | 1000 | 7.500 013 | 50,60 | 35,42 |

Einmalhandschuhe Format, Nitril

EN ISO 374-1 EN ISO 374-5 EN 420

Type C



K

VIRUS



Unsteril, puderfrei, hypoallergen, Rollrand, mikrogeraute Oberfläche. EN 455 T 1-3, CE. Baumusterprüfung EN 374.

Kat. III gegen geringe chemische Gefährdung.
Box à 100 Stück

Gemäß EN ISO 374-1:2016/Type C, EN ISO 374-5:2016, EN 420

-55%

| Größe | Menge | Bestell Nr. | Preis | Jetzt |
|---------------|--------|-------------|------------------|-------------|
| | pro VE | | EUR | EUR |
| XS (5 bis 6) | 100 | 9.005 344 | 17,10 | 7,70 |
| S (6 bis 7) | 100 | 9.005 345 | 17,10 | 7,70 |
| M (7 bis 8) | 100 | 9.005 346 | 17,10 | 7,70 |
| L (8 bis 9) | 100 | 9.005 347 | 17,10 | 7,70 |
| XL (9 bis 10) | 100 | 9.005 348 | 17,10 | 7,70 |

Hautschutz- und Pflegecreme mit Kamille und Bienenwachs LINDESA® K PROFESSIONAL



Schnell einziehend. Die Creme stärkt die Abwehrfunktion der Haut, beugt Hautschädigungen durch äußere Belastungen vor und wirkt normalisierend auf gereizte Hautpartien, ohne zu fetten.

-30%

| Inhalt | Menge | Bestell Nr. | Preis | Jetzt |
|--------|--------|-------------|------------------|--------------|
| ml | pro VE | | EUR | EUR |
| 100 | 10 | 6.317 296 | 42,00 | 29,40 |

pH-Meter SevenDirect™ SD20



SD20 Stirrer-Kit

Das pH-Meter SD20 ist ein robustes Tischgerät zur Messung des pH-Werts.

- Großer 7" Touchscreen mit intuitiver Benutzeroberfläche
- Elektrodenarm EasyPlace™ platziert den Sensor präzise
- Intelligent Sensor Management (ISM®) stellt die korrekte Verwendung des angeschlossenen Sensors sicher
- Kalibration mit bis zu 5 Kalibrierpunkten
- GLP konform

Lieferumfang: pH-Meter SevenDirect™ SD20, Elektrodenarm EasyPlace™, Schutzabdeckung, Netzteil, Einstiegsleitfaden

SD20 Kit: pH-Elektrode InLab® Expert Pro-ISM mit robustem PEEK-Schaft und integriertem Temperaturfühler.

Lieferumfang: wie pH-Meter SevenDirect™ SD20 + pH-Elektrode InLab® Expert Pro-ISM, Puffer pH 4,01, 7,00 und 9,21 oder 10,01

SD20 Stirrer-Kit: Magnetrührer EasyMix™ homogenisiert die Probe und sorgt damit für zuverlässige Messergebnisse

Lieferumfang: wie pH-Meter SevenDirect™ SD20-Kit + Magnetrührer EasyMix™

Spezifikationen

pH-Bereich: -2,000 ... 20,000
 Genauigkeit: ±0,002
 mV-Bereich: -2000,0 ... 2000,0 mV
 Temperaturbereich: -30 ... 130 °C
 Schutzart: IP 54

-35%

| Typ | Menge | Bestell Nr. | Preis | Jetzt |
|------------------|--------|-------------|---------------------|-----------------|
| | pro VE | | EUR | EUR |
| SD20 | 1 | 4.684 932 | 1.120,00 | 728,00 |
| SD20-Kit | 1 | 4.684 936 | 1.480,00 | 962,00 |
| SD20 Stirrer-Kit | 1 | 4.684 937 | 1.740,00 | 1.131,00 |

LLG-Universal Indikatorstäbchen "Premium", in Schnappdeckeldose



Die LLG-pH-Indikatorstreifen bieten ein komfortables Handling für jedes Labor. Der mit der Dose verbundene Schnappdeckel läßt sich leicht mit einer Hand öffnen und schließen.

-35%

| Bereich | Verpackungs-inhalt | Menge | Bestell Nr. | Preis | Jetzt |
|---------|---------------------------------------|--------|-------------|------------------|-------------|
| | | pro VE | | EUR | EUR |
| pH | Dose mit Schnappdeckel à 100 Streifen | 100 | 9.129 808 | 14,30 | 9,30 |

Multiparameter Messgeräte MultiLine® 3510 IDS



Professionelle, digitale Multiparameter-Messgeräte für die mobile Messung. Sequentielle Multiparametermessung. An den universellen Messkanal können alle WTW IDS pH, ORP, Gelöst-Sauerstoff-Sensoren, Leitfähigkeitsmesszellen und Trübungssensoren angeschlossen werden, entweder mit Kabel oder mit Funkmodul. Datenübertragung an PC mit MultiLab® Importer. Mit Mini USB-B Anschluss und SW-Display.



Multi 3510 IDS: Einzelgerät im Tragekoffer mit Puffer 4, 7, KCl 3 mol/l, Leitfähigkeitsstandard, Batterien, USB-Kabel

Multi 3510 SET 1: Gerät im Tragekoffer mit pH-Elektrode SenTix® 940, Puffer, 4,7, KCl 3 mol/l, Batterien, USB-Kabel

Multi 3510 SET 3: Gerät im Tragekoffer mit Leitfähigkeitsmesszelle TetraCon® 925, Leitfähigkeitsstandard, Batterien, USB-Kabel

Multi 3510 IDS SET 4: Gerät im Tragekoffer mit optischem Sauerstoffsensoren FDO® 925, Batterien, USB-Kabel

Spezifikationen

Datenspeicher: manuell: 500 Datensätze
 automatisch: 4500 Datensätze
 ca. 180 x 80 x 55 mm
 Gewicht: 400 g
 Stromversorgung: 4 Alkali-Mangan Batterien, USB
 Schutzart: IP 67

-28%

| Typ | Beschreibung | Menge | Bestell Nr. | Preis | Jetzt |
|------------------|----------------------------|--------|-------------|---------------------|-----------------|
| | | pro VE | | EUR | EUR |
| Multi 3510 | 1 Messkanal, nur Gerät | 1 | 6.282 979 | 1.012,00 | 728,64 |
| Multi 3510 SET 1 | 1 Messkanal, SenTix® 940 | 1 | 6.282 978 | 1.300,00 | 936,00 |
| Multi 3510 SET 3 | 1 Messkanal, TetraCon® 925 | 1 | 6.283 710 | 1.615,00 | 1.162,80 |
| Multi 3510 SET 4 | 1 Messkanal, mit FDO® 925 | 1 | 6.270 393 | 1.972,00 | 1.419,84 |

pH-Tester Pocket Tester SD10 pH



Pocket Tester mit wasserdichtem Gehäuse zur Messung von pH, mV und Temperatur.

- Bis zu 3 Kalibrierpunkte
- Mit Stabilitätsindikator, Alarm für Grenzwerte, Auto-Hold- und Auto-off-Funktion
- Batteriebetrieb (4 x AAA-Batterien)

Spezifikationen

pH-Messbereich: 0,00 ... 14,00
 Auflösung: 0,01
 Genauigkeit: ±0,01 (±1 digit)
 mV-Messbereich: -1000 ... 1000 mV
 Auflösung: 1 mV
 Genauigkeit: ±0,2% FS
 Schutzart: IP 67

Aktionspreis

| Typ | Menge | Bestell Nr. | Preis | Jetzt |
|---------|--------|-------------|-------------------|---------------|
| | pro VE | | EUR | EUR |
| SD10 pH | 1 | 4.694 724 | 136,00 | 109,95 |

Sicherheitsschränke V-Move 90

! Sichere und vorschriftsmäßige Lagerung



Die platzsparenden Sicherheitsschränke mit Vertikalauszug sorgen für optimale Übersicht und beidseitigen Zugriff auf alle eingelagerten Gebinde. Sichere und vorschriftsmäßige Lagerung entzündbarer Gefahrstoffe in Arbeitsräumen.

- Platzsparender Vertikalauszug
- Elektromotorisches Öffnen und Schließen
- Serienmäßige Schließautomatik nach 60 Sekunden mit optischem und akustischem Warnsignal
- Abschließbar mit Profilzylinder (schließenlagenfähig) und Schließzustandsanzeige (Rot/Grün)
- Integrierte Stellfüße zum Ausgleich von Bodenunebenheiten
- Integriertes Be- und Entlüftungssystem zum Anschluss (NW 75) an eine technische Abluft

Lieferumfang: Schrank mit 5 x Fachboden, 1 x Lochblecheinsatz (1 l Flaschen), 1 x Bodenauffangwanne

Spezifikationen

Abmessungen, außen (B x T x H): 450 x 863 x 1966 mm
 Abmessungen, innen (B x T x H): 331 x 773 x 1750 mm
 Nettogewicht (Leerschrank): 344 kg

-13%

| Typ | Farbe | Menge | Bestell Nr. | Preis | Jetzt |
|-------------|-----------|--------|-------------|---------------------|-----------------|
| | | pro VE | | EUR | EUR |
| V90.196.045 | Lichtgrau | 1 | 4.662 147 | 4.869,00 | 4.236,03 |

Labor/Medical Sattelhocker

! - Hoher Sitzkonfort
 - Made in the EU

bimos



Labor/Medical Sattelhocker mit Rollen

- Intuitive 3D-Sitzdynamik
- 3-Zonen Polsterschaum
- Nahtlose und faltenfreie Polsterung (Kunstleder)
- Aluminium Fußkreuz poliert

-25%

| Typ | Sitzhöhen- verstellung | Menge | Bestell Nr. | Preis | Jetzt |
|--------------|---------------------------|--------|-------------|-------------------|---------------|
| | mm | pro VE | | EUR | EUR |
| Sattelhocker | 540 - 800 | 1 | 6.521 481 | 308,00 | 231,00 |

Entsorgungsbehälter SHARPSAFE®



Aktionspreis

| Nenn- volumen | Abmessungen (B x T x H) | Aufdruck Sprachen | Menge | Bestell Nr. | Preis | Jetzt |
|------------------|----------------------------|----------------------|--------|-------------|------------------|--------------|
| l | mm | | pro VE | | EUR | EUR |
| 4 | 175 x 175 x 245 | DE/UK/FR/IT/ES | 1 | 4.688 125 | 4,60 | 4,32 |
| 7 | 175 x 175 x 380 | DE/UK/FR/IT/ES | 1 | 4.688 126 | 6,35 | 5,97 |
| 9 | 175 x 175 x 498 | FR/NL | 1 | 4.688 127 | 8,15 | 7,66 |
| 9 | 195 x 292 x 291 | FR/NL | 1 | 4.688 129 | 8,15 | 7,66 |
| 13 | 195 x 292 x 353 | FR/NL | 1 | 4.688 128 | 11,10 | 10,43 |
| 24 | 230 x 450 x 335 | UK | 1 | 4.688 130 | 18,00 | 16,92 |

Entsorgungskanne



DURAN®.
 Rationell sichere Zwischenlagerung aggressiver Labormedien.
 Einsatzbereich nahezu unbeschränkt.
 Beständig gegen fast alle Säuren und Laugen. Sehr hohe Standfestigkeit.
 Orange Lackierung und Gefahrensymbole.

-25%

| Inhalt | Menge | Bestell Nr. | Preis | Jetzt |
|--------|--------|-------------|-------------------|---------------|
| | pro VE | | EUR | EUR |
| l | 1 | 9.032 848 | 567,25 | 425,44 |
| 4 | 1 | 9.032 850 | 611,65 | 458,74 |
| 8 | 1 | 9.032 852 | 738,74 | 554,06 |

Bunsenbrenner mit Nadelventil



DIN 30665. Luftregulierung.

-25%

| Typ | Höhe | Gewicht | Menge | Bestell Nr. | Preis | Jetzt |
|--------|------|---------|--------|-------------|------------------|--------------|
| | mm | g | pro VE | | EUR | EUR |
| Erdgas | 155 | 220 | 1 | 9.018 361 | 38,20 | 28,65 |
| Propan | 155 | 220 | 1 | 9.018 362 | 38,20 | 28,65 |

Dreieck



Verzinkter Eisendraht.
Mit Tonröhrchen.

-25%

| Tonröhrchen Länge | Gewicht | Menge | Bestell Nr. | Preis | Jetzt |
|-------------------|---------|--------|-------------|------------------|-------------|
| mm | g | pro VE | | EUR | EUR |
| 40 | 16 | 1 | 9.033 740 | 9,20 | 6,90 |
| 50 | 33 | 1 | 9.033 741 | 9,90 | 7,43 |
| 100 | 58 | 1 | 6.085 914 | 11,90 | 8,93 |

Dreifuß



Gefertigt aus verchromtem Stahl.
Der Dreifuß kann mit Drahtnetz,
Tondreieck oder einem Sandbad
verwendet werden.

Aktionspreis

| Ø | Beschreibung | Menge | Bestell Nr. | Preis | Jetzt |
|-----|-------------------|--------|-------------|------------------|--------------|
| mm | | pro VE | | EUR | EUR |
| 125 | Gesamthöhe 200 mm | 1 | 6.242 704 | 24,44 | 19,95 |

Sicherheits-Bunsenbrenner,
schuett phoenix II



Ideal für
Sicherheitswerkbanke

schuett-biotec.de



phoenix II eco



phoenix II standard

Zum Sterilisieren, Erhitzen, Abflammen oder Ausglühen. In jedem mikrobiologischen Labor oder Sicherheitswerkbanken einsetzbar.

- Kontrollierte Brenndauer 1 sec bis 120 min (wählbar)
- Automatische Sicherheitsabschaltung (wählbar)
- Überhitzungsschutz/Brennerkontrolle durch Sensoren

Für Erdgas-Betrieb (zentrale Gasversorgung im Labor) oder Propan-/Butangas-Betrieb (mobil mit Gaskartuschen). Geprüft nach DIN 30665 Teil 1, DIN-DVGW-Prüfzeichen.

schuett phoenix II eco: (mit LED-Kontrollleuchte und Fußtaster), Zünden der Flamme per Fußtaster oder Knopfdruck (An/Aus), Optimal für die Sicherheitswerkbank.

schuett phoenix II standard: (Farb-Display und Sprachauswahl, Sensor und Fußtaster), Zünden der Flamme per Sensor 1x oder 2x, Fußtaster oder Hand-Knopfdruck (An/Aus). Mit Brennzeitanzeige.

schuett phoenix II accu: (Farb-Display und Sprachauswahl, Sensor, integrierter Hochleistungsakku), Zünden der Flamme per Sensor 1x oder 2x, Fußtaster oder Hand-Knopfdruck (An/Aus). Mit Brennzeit- und Akkuleistungsanzeige des im Gehäuse integrierten Hochleistungsakku für bis zu 30 Stunden Betriebsdauer. (Schnell-Ladestation mit Überladeschutz), ideal für den mobilen Einsatz.

Netzanschluss: 100 - 240 V, 50/60 Hz

-31%

| Typ | Menge | Bestell Nr. | Preis | Jetzt |
|------------------------------|--------|-------------|-------------------|---------------|
| | pro VE | | EUR | EUR |
| schuett phoenix II eco* | 1 | 9.018 760 | 539,40 | 372,19 |
| schuett phoenix II standard* | 1 | 9.018 761 | 703,90 | 485,69 |
| schuett phoenix II accu | 1 | 9.018 762 | 809,60 | 558,62 |

*inkl. Fußtaster/-schalter, Edelstahl

Horizontales Echtzeit-Gelelektrophorese System runVIEW



Komplette Sets



- Vielseitiges, in sich geschlossenes System für horizontale Echtzeit-Gelelektrophorese
- Inklusive Zubehör für Standard-Gelelektrophorese und für Größenfraktionierung und vereinfachte Echtzeit Gel-freie DNA-Band Extraktion und Reinigung
- Inklusive doppelseitigen Kämmen: 2x 1-Probe/2-Probe Vorbereiter; 2x 4-Proben Vorbereiter/16-Proben Kämmen; 4x20-/28- Proben. Mehrkanal kompatibel. Kammstärke: 1 mm. Inklusive 3 mm 2 x 4 und 2 x 6 Proben-Präparations-Kämmen

Spezifikationen

runVIEW Viewing Dock

Blaulicht Wellenlänge: 470 nm
 Spannung/Auflösung: 25-150 V/1 V
 Stromstärke/Auflösung: 300 mA/1 mA
 Leistung: 30 W
 Timer: 1 bis 999 min (mit Alarm)
 Abmessungen (B x T x H): 29,3 x 22,0 x 8,0 cm
 Netzanschluss: 100-240 V, 50/60 Hz

runVIEW Gel System

Gel-Abmessungen (B x L): 15 x 7 cm, 15 x 10 cm und 15 x 15 cm

Abmessungen Gerät (W x D x H): 26,5 x 17,5 x 9,0 cm
 Pufferlösung: 500 ml

-45%

| Beschreibung | Menge | Bestell Nr. | Preis | Jetzt |
|---|--------|-------------|---------------------|-----------------|
| | pro VE | | EUR | EUR |
| runVIEW system komplett mit 15 x 7 cm Gelträger, 1 Set Gelgießsperrern und 8 doppelseitige Kämmen | 1 | 9.584 764 | 1.936,10 | 1.064,86 |
| runVIEW system komplett mit 15 x 10 cm Gelträger, 1 Set Gelgießsperrern und 8 doppelseitige Kämmen | 1 | 9.584 765 | 1.936,10 | 1.064,86 |
| runVIEW system komplett mit 15 x 15 cm Gelträger, 1 Set Gelgießsperrern und 8 doppelseitige Kämmen | 1 | 7.920 135 | 1.936,10 | 1.064,86 |
| runVIEW system komplett mit 15 x 7, 15 x 10 und 15 x 15 cm Gelträger, 3 Sets Gelgießsperrern und 8 doppelseitige Kämmen | 1 | 9.584 766 | 1.968,30 | 1.082,57 |
| runVIEW Basisstation und bluVIEW lid | 1 | 9.584 767 | 1.643,20 | 903,76 |
| runVIEW Gel-Dokumentationshaube mit Kamera | 1 | 9.584 768 | 2.618,60 | 1.440,23 |
| runVIEW Basis Station und blueVIEW Deckel für MSMINI System | 1 | 6.286 851 | 535,40 | 294,47 |
| runVIEW Basis Station und blueVIEW Deckel für MSMIDI System | 1 | 6.286 852 | 566,30 | 311,47 |

Semi Dry Blotters



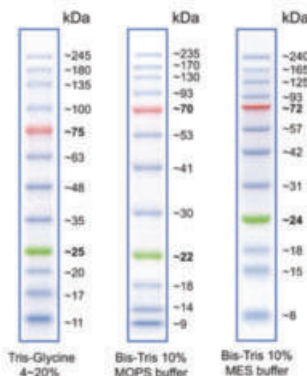
SD10

Die Geräte ermöglichen Transferzeiten von nur 15 bis 30 min für DNA, RNA und Protein-Blotting. Geeignet für alle gängigen Blotting-Verfahren (Western, Southern, Northern) und Gelstärken von 0,25 bis zu 10 mm. Kostengünstige Transfers durch geringes Puffervolumen.

-45%

| Typ | Beschreibung | Menge | Bestell Nr. | Preis | Jetzt |
|------|------------------|--------|-------------|---------------------|---------------|
| | | pro VE | | EUR | EUR |
| SD10 | Mini, 10 x 10 cm | 1 | 9.584 753 | 827,00 | 460,85 |
| SD20 | Maxi, 20 x 20 cm | 1 | 6.229 381 | 1.309,00 | 719,95 |

BLUE Wide Range, Protein Leitern, vorgefärbt



Der Marker ist kovalent an einen blauen Farbchromaphor gebunden, um eine Leiter mit gleichmäßig durchsetzten Banden von gleichmäßiger Intensität zu erzeugen.

- Einfachen Identifizierung in Gelen und Blots
- Ab 2,5 µl detektierbar
- 2 Jahre stabil bei -20 °C
- Vials à 500 µl

-33%

| Größe | Banden | Referenzbanden | Menge | Bestell Nr. | Preis | Jetzt |
|--------------|--------|----------------|--------|-------------|-------------------|---------------|
| | | | pro VE | | EUR | EUR |
| 10 - 245 kDa | 12 | 25, 75 kDa | 1 | 4.661 311 | 178,50 | 119,60 |

Nährmedienflaschen, PET, steril



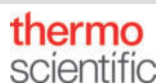
Für die sichere Lagerung und den Transport von Zellkulturmedien. Die Flaschen werden in aseptisch sterilen Produktionshallen hergestellt und dann zur Sterilisation durch Gammastrahlen geschickt.

- Dicke Wände und stoßfeste Ecken
- Quadratische Form
- Mit Volumengraduierung

-40%

| Nenn-volumen | Abmessungen (B x T x H) | Menge | Bestell Nr. | Preis | Jetzt |
|--------------|-------------------------|--------|-------------|-------------------|---------------|
| ml | mm | pro VE | | EUR | EUR |
| 125 | 53 x 53 x 105 | 40 | 9.073 276 | 149,93 | 89,96 |
| 250 | 59 x 59 x 147 | 45 | 9.073 277 | 191,66 | 115,00 |
| 500 | 77 x 77 x 174 | 21 | 9.073 278 | 106,78 | 64,07 |
| 1000 | 93 x 93 x 214 | 15 | 9.073 279 | 195,00 | 63,05 |

Nalgene Mr. Frosty Einfrierboxen, PC



Schraubverschluss aus blauem HDPE, Röhrenhalter aus weißem HDPE. Schaumstoffeinlage. Abkühlrate 1 °C/min. Röhren leicht entnehmbar. Zahlenmarkierungen. Stapelbar. Verschlussgröße 120 mm.

Aktionspreis

| Für Röhren | Ø | Höhe | Anzahl Röhren | Menge pro VE | Bestell Nr. | Preis EUR | Jetzt EUR |
|-------------|-----|------|---------------|--------------|-------------|-------------------|--------------|
| 1,0 ... 2,0 | 117 | 86 | 18 | 1 | 9.400 945 | 175,20 | 89,00 |
| 3,6 | 117 | 151 | 12 | 1 | 9.400 990 | 180,00 | 95,00 |
| 4,5 ... 5,0 | 117 | 151 | 12 | 1 | 9.400 991 | 180,00 | 95,00 |

LLG-Kryoröhrchen, PP, steril



Mit und ohne Standring. Schraubverschluss mit sternförmiger Einkerbung, ideal für automatische Capper/Decapper. Temperaturbeständig bis -196 °C.

Nicht in der Flüssigphase verwenden.
Verpackt in 2 Beuteln à 50 Stück.

-30%

| Inhalt | Ø außen | Höhe | Gewinde | Menge pro VE | Bestell Nr. | Preis EUR | Jetzt EUR |
|--------|---------|------|---------|--------------|-------------|------------------|--------------|
| 1,2 | 12,6 | 40,2 | Außen | 100 | 9.401 160 | 39,70 | 27,79 |
| 1,2 | 12,6 | 40,2 | Innen | 100 | 9.401 161 | 39,70 | 27,79 |
| 2,0 | 12,6 | 45,6 | Außen | 100 | 9.401 162 | 39,70 | 27,79 |
| 2,0 | 12,6 | 48,2 | Innen | 100 | 9.401 163 | 39,90 | 27,93 |
| 2,0 | 12,6 | 44,5 | Außen* | 100 | 9.401 164 | 39,70 | 27,79 |
| 2,0 | 12,6 | 47,0 | Innen* | 100 | 9.401 165 | 39,70 | 27,79 |
| 5,0 | 12,6 | 87,6 | Außen | 100 | 9.401 166 | 39,70 | 27,79 |
| 5,0 | 12,6 | 89,2 | Innen* | 100 | 9.401 167 | 39,70 | 27,79 |
| 5,0 | 12,6 | 90,3 | Innen | 100 | 9.401 168 | 39,70 | 27,79 |

* ohne Standring

LLG-Pipettierhelfer easy



Ergonomisch und genau



Der LLG-Pipettierhelfer easy ermöglicht schnelles und exaktes Pipettieren mit Glas- und Kunststoffpipetten.

- Ergonomische und leichte Konstruktion für konstanten Bedienkomfort bei längerem Gebrauch
- Einzigartiger Winkel des Nasenkonus für mehr Flexibilität im Betrieb, z. B. in Abzugshauben
- Umweltfreundliche, wiederaufladbare NiMH-Batterien, die bis zu 8 Stunden Dauerbetrieb ermöglichen
- Autoklavierbarer Spitzenkonus zur Vermeidung von Kreuzkontaminationen

Lieferumfang: Pipettierhelfer, Handbuch, Ladegerät, Wandhalterung, Tischständer

-30%

| Beschreibung | Steckertyp | Menge pro VE | Bestell Nr. | Preis EUR | Jetzt EUR |
|--------------------------|------------|--------------|-------------|-------------------|---------------|
| LLG-Pipettierhelfer easy | EU | 1 | 6.263 683 | 255,70 | 178,99 |
| LLG-Pipettierhelfer easy | UK | 1 | 6.263 684 | 281,20 | 196,84 |

LLG-Serologische Pipetten, PS, steril



Die serologischen Pipetten von LLG sind ideal geeignet für sterile, serologische und Zellkulturanwendungen.

- Auch als Kurzpipetten (5 ml, 10 ml und 25 ml) oder mit breiter Öffnung erhältlich (10 ml)
- Vereinfachtes Dosieren mittels gegenläufiger, zweiter Graduierungsskala bei 1 ml-, 5 ml-, 10 ml-, 25 ml- und 50 ml Pipetten
- Mit farbkodierter Ringmarke für leichte Volumenerkennung
- Einzel verpackt in leicht zu öffnender Papier/Plastik- Verpackung

-30%

| Volumen | Teilung | Farbkennung | Negative Graduierung | Menge pro VE | Bestell Nr. | Preis EUR | Jetzt EUR |
|---------|---------|-------------|----------------------|--------------|-------------|------------------|--------------|
| 1 | 1/100 | gelb | 0,3 | 500 | 9.380 440 | 71,90 | 50,33 |
| 2 | 1/50 | grün | 0,6 | 500 | 9.380 441 | 83,30 | 58,31 |
| 5 | 1/10 | blau | 3 | 200 | 7.930 401 | 46,90 | 32,83 |
| 10 | 1/10 | orange | 3 | 200 | 6.268 240 | 65,80 | 46,06 |
| 10 | 1/10 | orange* | 3 | 200 | 9.380 442 | 54,50 | 38,15 |
| 25 | 2/10 | rot | 8 | 150 | 7.930 403 | 71,10 | 49,77 |
| 50 | 5/10 | violett | 10 | 100 | 9.380 443 | 71,80 | 50,26 |
| 5 | 1/10 | blau** | 3 | 200 | 6.265 881 | 81,20 | 56,84 |
| 10 | 2/10 | orange** | 10 | 150 | 6.265 882 | 81,20 | 56,84 |
| 25 | 5/10 | rot** | 9 | 100 | 6.265 883 | 73,30 | 51,31 |

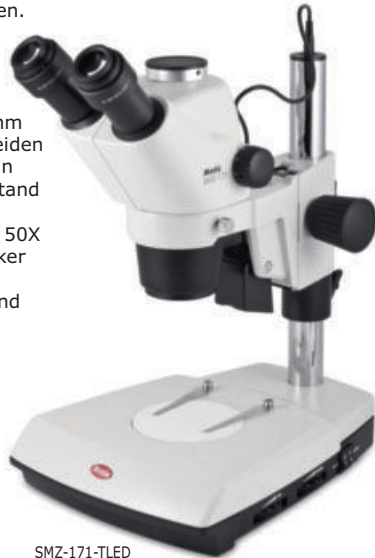
* breite Öffnung, **kurze Form

Leistungsstarkes Greenough-Stereomikroskop mit LED-Beleuchtung, SMZ-171 Serie



Vielseitig einsetzbar für ein breites Spektrum biologischer und materialkundlicher Anwendungen.

- Tubus Binokular- /Fototubus 45° Einblickwinkel, 360° drehbar, SZ23
- Weitfeld Okulare WF10X/23 mm mit Dioptrieneinstellung an beiden Okularen, inkl. Augenmuscheln
- Zoomfaktor 6,7:1, Arbeitsabstand 110 mm
- Standardvergrößerung 7,5X - 50X
- Netzteil 100-240 V, VDE-Stecker (CE)
- Tischeinsätze schwarz/weiß und Mattglas, Staubschutzhülle

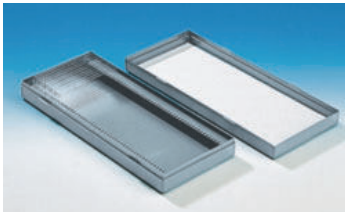


SMZ-171-TLED

-38%

| Typ | Beschreibung | Menge | Bestell Nr. | Preis | |
|--------------|--------------|-------|-------------|---------------------|---------------|
| | | | | pro VE | Jetzt |
| SMZ-171-BLED | Binokular | 1 | 6.264 087 | 1.209,00 | 799,18 |
| SMZ-171-TLED | Trinokular | 1 | 7.671 016 | 1.365,00 | 846,30 |

Objektträgerbehälter, PS



Hohe Schlagfestigkeit. Für Objektträger 76 x 26 mm. Die Rippen im Unterteil sind nummeriert. Mit Indexkarte im Deckel.

Aktionspreis

| Für Objektträger | Abmessungen (B x T x H) mm | Menge | Bestell Nr. | Preis | |
|------------------|----------------------------|-------|-------------|------------------|--------------|
| | | | | pro VE | Jetzt |
| 25 | 83 x 98 x 38 | 1 | 9.161 380 | 24,90 | 9,80 |
| 50 | 97 x 230 x 35 | 1 | 9.161 381 | 37,10 | 15,11 |
| 100 | 180 x 230 x 35 | 1 | 9.161 382 | 53,70 | 22,25 |

Objektträgerbehälter, PP



Zur Aufbewahrung und zum Versand von 5 dicken oder 10 dünnen Objektträgern.

Aktionspreis

| Ø innen mm | Höhe mm | Menge | Bestell Nr. | Preis | |
|------------|---------|-------|-------------|------------------|-------------|
| | | | | pro VE | Jetzt |
| 40 | 90 | 1 | 9.161 395 | 10,90 | 6,90 |

Durchlichtmikroskope Educational-Line OBE 12/13



Das vollausgestattete Allround-Durchlichtmikroskop für Schule, Ausbildung und Labor.

- Monokular (OBE 121, 131): Tubus 30° geneigt
- Binokular (OBE 122, 132): Tubus Butterfly 30° geneigt/360° drehbar
- Trinokular (OBE 124, 134): Tubus Butterfly 30° geneigt/360° drehbar
- Weitfeld Okulare: WF 10x/18 mm
- Dioptrienausgleich bei bi- und trinokularen Modellen einseitig vorhanden
- 4-Fach Objektivrevolver
- Koaxialer Grob- und Feintrieb
- ABBE 1,25 Kondensator fokussierbar und mit Aperturblende
- Stufenlos dimmbare 3 W LED Beleuchtung
- Aufbewahrungsfach an der Rückseite
- USB-Anschluss (dient nur als Stromquelle)
- Mit Staubschutzhülle, Augenmuscheln und Bedienungsanleitung
- Achromatische Objektive

Geamtabmessung

(B x T x H):

360 x 150 x 320 mm

Gewicht:

4,6 kg

Stromversorgung:

230 V/50 Hz,

externe Powerbank via USB

-40%

| Typ | Beschreibung | Menge | Bestell Nr. | Preis | |
|---------|---|-------|-------------|-------------------|---------------|
| | | | | pro VE | Jetzt |
| OBE 121 | Monokular, 4x, 10x, 40x | 1 | 4.670 979 | 490,00 | 294,00 |
| OBE 122 | Binokular, 4x, 10x, 40x | 1 | 4.670 980 | 580,00 | 348,00 |
| OBE 124 | Trinokular, 4x, 10x, 40x | 1 | 4.670 981 | 600,00 | 414,00 |
| OBE 131 | Monokular, 4x, 10x, 40x, 100x (Öl, gefedert) | 1 | 4.670 982 | 540,00 | 324,00 |
| OBE 132 | Binokular, 4x, 10x, 40x, 100x (Öl, gefedert) | 1 | 4.670 983 | 640,00 | 384,00 |
| OBE 134 | Trinokular, 4x, 10x, 40x, 100x (Öl, gefedert) | 1 | 4.670 984 | 760,00 | 456,00 |

Färbetrog, PMP (TPX®), Typ Hellendahl



Für 16 Objektträger 76 x 26 mm (8 Paare Rücken an Rücken). Glasklar, mit Erweiterung. Mit Deckel.

Aktionspreis

| Abmessungen (B x T x H) mm | Menge | Bestell Nr. | Preis | |
|----------------------------|-------|-------------|------------------|--------------|
| | | | pro VE | Jetzt |
| 58 x 53,5 x 86 | 1 | 9.161 350 | 23,90 | 11,30 |

LLG-Küvettenrack, PP



Ideal zur Aufbewahrung von bis zu 16 Küvetten mit 12,5 mm Breite. Zweistufige Anordnung der Küvetten-Reihen sorgt für Übersichtlichkeit.

- Nummerierte Stellplätze
- Autoklavierbar bei 121 °C

-30%

| Länge | Breite | Höhe | Menge | Bestell Nr. | Preis | Jetzt |
|-------|--------|------|--------|-------------|------------------|-------------|
| mm | mm | mm | pro VE | | EUR | EUR |
| 210 | 70 | 35 | 1 | 4.682 061 | 12,10 | 8,47 |

LLG-Küvetten, PS

Optimale Form und geringe Küvettenwandstärke führen zu einem hervorragenden Wärmetransfer und somit zu einer Stabilisierung der Proben temperatur während der photometrischen Messung.



- Nestsortiert
- Aus glasklarem Polystyrol (PS)
- Einsatzbereich 340 bis 900 nm
- Schichtdicke 10 mm
- Außenmaße 12,5 x 12,5 x 45 mm
- Styropormagazin: 100 Küvetten in einer Styroporbox mit Deckel



-30%

| Beschreibung | Volumen | Einsatzbereich | Menge | Bestell Nr. | Preis | Jetzt |
|--------------|---------|----------------|--------|-------------|------------------|-------------|
| | ml | nm | pro VE | | EUR | EUR |
| Makro | 4,0 | 340 bis 900 | 100 | 9.406 011 | 10,80 | 7,56 |
| Halbmikro | 1,6 | 340 bis 900 | 100 | 9.406 012 | 11,30 | 7,91 |

Küvetten W600



Küvetten aus optischem Glas oder Borosilikatglas 3.3, 21 mm x 40 mm, zum Gebrauch in den Geräten Modell Fs, PFXi/PFX195, 880, 950 und 995. (Hinweis: PFXi/PFX-195 max. Pfadlänge 50 mm).

W600/OG/xx für nicht erhitzte Proben (bis zu 40 °C).
W600/B/xx für erhitzte Proben (bis zu max. 100 °C).

Weitere Ausführungen auf Anfrage erhältlich.

-25%

| Typ | Schichtdicke | Material | Menge | Bestell Nr. | Preis | Jetzt |
|--------------|--------------|---------------------|--------|-------------|-------------------|---------------|
| | mm | | pro VE | | EUR | EUR |
| W600/OG/10 | 10 | optisches Glas | 1 | 6.207 120 | 60,00 | 45,00 |
| W600/OG/33 | 33 | optisches Glas | 1 | 6.093 322 | 82,30 | 61,73 |
| W600/OG/50 | 50 | optisches Glas | 1 | 6.207 119 | 93,40 | 70,05 |
| W600/OG/100 | 100 | optisches Glas | 1 | 6.235 055 | 173,40 | 130,05 |
| W600/OG/5/4" | 133,35 | optisches Glas | 1 | 9.947 343 | 128,00 | 96,68 |
| W600/B/10 | 10 | Borosilikatglas 3.3 | 1 | 6.241 927 | 75,60 | 56,70 |
| W600/B/33 | 33 | Borosilikatglas 3.3 | 1 | 6.086 921 | 106,70 | 80,03 |
| W600/B/5/4" | 133,35 | Borosilikatglas 3.3 | 1 | 9.947 345 | 166,70 | 125,03 |

Reflexions-Spektralphotometer TRA 500/TRA 520



- 3,5" TFT Farb Display
- Für Reflexionsmessungen
- Flexibel einsetzbar



Ergonomische und flexible Reflexions-Spektralphotometer mit kundenspezifischen Blenden bei TR 500 und dualen Blenden bei TR 520 zur Messung von Proben in den Bereichen Lebensmittel, Medizin, Beschichtung und Kunststoffe.

- CMOS-Sensor (256 Bildelemente, Doppelarray)
- Intuitives 3,5 inch TFT Farb-LCD (kapazitativ), symbolbasiert
- Externer Speicher mit 2000 Standards und 20000 Proben
- Messungen sind über das abgewinkelte Sichtfenster leicht ablesbar
- Integrierter Deckel verhindert Einwirkung von Fremdlicht
- Duale Blenden
- Messen von fluoreszierenden Materialien mit UV Ein/Aus
- Erweiterter Bereich an Lichtarten
- Bediensprachen: Englisch, Französisch, Deutsch, Spanisch, Portugiesisch, Chinesisch

Lieferumfang: Spektralphotometer, komplettes Zubehör, Probenabdeckung, weiße Hintergrundplatte, 3 x optische Glasküvetten (10, 20, 30 mm)

Spezifikationen

Lichtquelle:

Lichtart:

Wiederholbarkeit:

Inter-Instrumentelle

Wiederholbarkeit:

Abmessungen (B x T x H):

Gewicht:

TRA 500 || TRA 520

Kombiniertes LED Licht ||

Kombiniertes LED Licht, UV Licht

D65, A, C, D50, D55, D75, F2, F7, F11 || D65, A, C, D50, D55, D75, F1, F2, F3, F4, F5, F6, F7, F8, F9, F10, F11, F12

MAV/SCI: $\Delta E \leq 0,05$ ||

MAV/SCI: $\Delta E \leq 0,03$

MAV/SCI: $\Delta E \leq 0,2$ ||

MAV/SCI: $\Delta E \leq 0,15$

207 x 170 x 130 mm

1200 g

-30%

| Typ | Blende | Menge | Bestell Nr. | Preis | Jetzt |
|---------|------------|--------|-------------|----------------------|-----------------|
| | mm | pro VE | | EUR | EUR |
| TRA 500 | 8 | 1 | 4.672 168 | 8.687,00 | 6.081,53 |
| TRA 520 | 10/8 + 5/4 | 1 | 4.672 167 | 10.065,40 | 7.675,78 |

Flammenphotometer-Standards



Geeignet für Kalibrierung, Kontrolle, IQ/OQ und Methodvalidierung. Kompatibel mit allen Flammenphotometern. Verfügbar als analytische Einzelstandards (in ppm) oder klinische Mehrstoffstandards (in mmol/l). Rückführbar auf NIST. HDPE-Flaschen mit 500 ml.

-33%

| Typ | Messbereich | Menge pro VE | Bestell Nr. | Preis | |
|------------------|------------------|--------------|-------------|-------------------|--------------|
| | | | | EUR | Jetzt EUR |
| Barium | 1000 ppm | 1 | 4.012 213 | 142,00 | 95,74 |
| Lithium | 1000 ppm | 1 | 4.012 214 | 142,00 | 95,74 |
| Kalium | 1000 ppm | 1 | 6.210 151 | 120,60 | 86,83 |
| Natrium | 1000 ppm | 1 | 6.210 152 | 142,00 | 95,74 |
| Calcium | 1000 ppm | 1 | 6.210 153 | 142,00 | 95,74 |
| Natrium / Kalium | 100 / 100 mmol/L | 1 | 4.012 215 | 142,00 | 95,74 |
| Natrium / Kalium | 120 / 2 mmol/L | 1 | 4.012 216 | 142,00 | 95,74 |
| Natrium / Kalium | 140 / 5 mmol/L | 1 | 4.012 217 | 142,00 | 95,74 |
| Natrium / Kalium | 160 / 8 mmol/L | 1 | 4.012 218 | 142,00 | 95,74 |
| Natrium / Kalium | 160 / 80 mmol/L | 1 | 4.012 219 | 142,00 | 95,74 |
| Spüllösung | - | 1 | 6.286 180 | 54,80 | 36,72 |

Trübungsstandards



Hochgenaue Trübungsstandards aus suspendierten Mikrokügelchen, geeignet für die Instrumentenkalibrierung und Kontrolle aller Trübungsmessgeräte. Stabil, Haltbarkeit von 2 Jahren (ab Herstellungsdatum). Rückführbar auf NIST, US EPA genehmigt und geprüft in Übereinstimmung mit ISO 7027. HDPE-Flaschen mit 100 ml.

Zwei Auswahlmöglichkeiten:

- Ratio-Methode für gleichförmige Trübungsmessgeräte. Messung des Streulichts der Probe im 90°-Winkel zum einfallenden Licht und zu weiteren Winkeln (mehrere Detektoren)
- Non-Ratio-Methode für ungleichförmige Trübungsmessgeräte misst das gestreute Licht von der Probe in einem 90°-Winkel von einfallenden Licht (ein Detektor)

-33%

| Beschreibung | Volumen ml | Menge pro VE | Bestell Nr. | Preis | |
|-------------------|------------|--------------|-------------|-------------------|---------------|
| | | | | EUR | Jetzt EUR |
| Non Ratio 0.0 NTU | 100 | 1 | 6.233 961 | 118,00 | 79,06 |
| Non Ratio 0.1 NTU | 100 | 1 | 6.075 473 | 118,00 | 79,06 |
| Non Ratio 20 NTU | 100 | 1 | 6.233 962 | 165,10 | 110,62 |
| Non Ratio 200 NTU | 100 | 1 | 4.012 096 | 260,60 | 180,63 |
| Non Ratio 800 NTU | 100 | 1 | 4.012 099 | 260,60 | 180,63 |
| Ratio 0.0 NTU | 100 | 1 | 4.012 057 | 118,00 | 79,06 |
| Ratio 0.1 NTU | 100 | 1 | 6.233 012 | 123,00 | 83,01 |
| Ratio 15 NTU | 100 | 1 | 6.286 185 | 260,60 | 180,63 |
| Ratio 100 NTU | 100 | 1 | 4.012 076 | 260,60 | 180,63 |

CSB Standards



Diese Standards sind ideal für die Verwendung als Kontrollstandards, um zu überprüfen, ob eine korrekte CSB-Analyse stattgefunden hat. Umfangreiches Sortiment (10 bis 60000 ppm), rückführbar auf NIST, 2 Jahre lagerfähig. HDPE-Flaschen mit 500 ml Inhalt.

-33%

| Typ | Messbereich mg / l | Menge pro VE | Bestell Nr. | Preis | |
|---------|--------------------|--------------|-------------|-------------------|---------------|
| | | | | EUR | Jetzt EUR |
| COD10 | 10 | 1 | 4.012 235 | 195,80 | 131,19 |
| COD20 | 20 | 1 | 6.286 181 | 155,40 | 104,12 |
| COD50 | 50 | 1 | 6.234 998 | 155,40 | 104,12 |
| COD100 | 100 | 1 | 6.234 999 | 155,40 | 104,12 |
| COD200 | 200 | 1 | 6.206 516 | 155,40 | 104,12 |
| COD500 | 500 | 1 | 6.234 552 | 155,40 | 104,12 |
| COD600 | 600 | 1 | 6.206 517 | 155,40 | 104,12 |
| COD1000 | 1000 | 1 | 6.232 202 | 155,40 | 104,12 |
| COD1300 | 1300 | 1 | 6.206 518 | 155,40 | 104,12 |
| COD1500 | 1500 | 1 | 6.238 379 | 155,40 | 104,12 |
| COD2000 | 2000 | 1 | 6.286 182 | 155,40 | 104,12 |
| COD3000 | 3000 | 1 | 6.286 183 | 384,00 | 257,28 |
| COD5000 | 5000 | 1 | 4.012 236 | 155,40 | 104,12 |
| COD6000 | 6000 | 1 | 6.286 184 | 155,40 | 104,12 |

Farbstandards Platin-Kobalt (Hazen)



Die Farbstandards können zur Kalibrierung, Kontrolle, Qualifizierung oder Validierung von Farbmessgeräten, zur Bestimmung der Farbzahl verwendet werden. Diese Standards können als Platin-Kobalt, Pt-Co, Hazen oder APHA-Farbe beschrieben werden. Alle Beschreibungen sind austauschbar.

- Decken Anforderungen der ASTM-Methode D 1209 ab
- In einer 1 l HDPE-Flasche

-33%

| Beschreibung | Menge pro VE | Bestell Nr. | Preis | |
|----------------|--------------|-------------|-------------------|---------------|
| | | | EUR | Jetzt EUR |
| Pt-Co Hazen 0 | 1 | 4.012 117 | 124,40 | 90,05 |
| Pt-Co Hazen 5 | 1 | 6.257 411 | 124,40 | 90,05 |
| Pt-Co Hazen 10 | 1 | 6.235 802 | 124,40 | 90,05 |
| Pt-Co Hazen 15 | 1 | 4.675 390 | 248,60 | 166,56 |
| Pt-Co Hazen 20 | 1 | 6.257 412 | 248,60 | 166,56 |
| Pt-Co Hazen 25 | 1 | 4.012 118 | 124,40 | 90,05 |
| Pt-Co Hazen 30 | 1 | 4.675 391 | 441,90 | 296,07 |
| Pt-Co Hazen 40 | 1 | 4.012 119 | 238,90 | 160,06 |

Analysenwaagen Adventurer® AX



- Schnelle Stabilisierung und zuverlässiger Betrieb. Garantiert dauerhafte Wägeleistungen und genaue, wiederholbare Ergebnisse
- Der Touchscreen mit weitem Ablesewinkel ermöglicht den Zugriff auf alle Anwendungen
- Geringer Platzbedarf durch zweiteilige, oben angebrachte Windschutztüren
- Ausstattung: Zweiteiliger, oben montierter, platzsparender Windschutz mit abnehmbaren Platten (0,1 mg und 0,001 g Modelle). AutoCal™ automatische interne Kalibrierung oder externe Kalibrierung. Beleuchtete Niveauregulierung. Wählbare Umwelt- und Auto-Druckeinstellungen. Integrierter Unterflurwägehaken. Vollständig abdeckende Arbeitsschutzabdeckung. Software-Lock-Schalter

Spezifikationen

Ablesbarkeit: 0,1 mg
 Ø Wägeplatte: 90 mm
 Netzanschluss: 100...240 V/50/60 Hz

-44%

| Typ | Wägebereich g | Menge pro VE | Bestell Nr. | Preis EUR | Jetzt EUR |
|-------|---------------|--------------|-------------|---------------------|-----------------|
| AX124 | 120 | 1 | 6.268 193 | 2.860,00 | 1.601,60 |
| AX224 | 220 | 1 | 6.268 196 | 2.975,00 | 1.666,00 |
| AX324 | 320 | 1 | 6.268 199 | 3.160,00 | 1.769,60 |

Präzisionswaagen Adventurer® AX



- Schnelle Stabilisierung und zuverlässigen Betrieb. Garantiert dauerhafte Wägeleistungen und genaue, wiederholbare Ergebnisse
- Der Touchscreen mit weitem Ablesewinkel ermöglicht den Zugriff auf alle Anwendungen
- Die 0,01 g-Modelle verfügen über große Wägeschalen
- Schnittstellen: RS232, USB-Host, USB-Gerät (inklusive). GLP/GMP-Datenausgabe mit Echtzeituhr
- Ausstattung: Zweiteiliger, oben montierter, platzsparender Windschutz mit abnehmbaren Platten (0,1 mg und 0,001 g Modelle). AutoCal™ automatische interne Kalibrierung oder externe Kalibrierung. Beleuchtete Niveauregulierung. Wählbare Umwelt- und Auto-Druckeinstellungen. Integrierter Unterflurwägehaken. Vollständig abdeckende Arbeitsschutzabdeckung. Software-Lock-Schalter

-44%

| Typ | Wägebereich g | Ablesbarkeit g | Abmessungen Platte mm | Menge pro VE | Bestell Nr. | Preis EUR | Jetzt EUR |
|----------|---------------|----------------|-----------------------|--------------|-------------|---------------------|-----------------|
| AX223 | 220 | 0,001 | Ø 130 | 1 | 6.268 208 | 2.025,00 | 1.134,00 |
| AX1502 | 1520 | 0,01 | 175 x 195 | 1 | 6.268 218 | 1.985,00 | 1.111,60 |
| AX2202/E | 2200 | 0,01 | 175 x 195 | 1 | 6.268 222 | 1.635,00 | 915,60 |
| AX4202 | 4200 | 0,01 | 175 x 195 | 1 | 6.268 223 | 2.260,00 | 1.265,60 |

LLG-Wägeschalen, PS, hexagonal, antistatisch, weiss



Biologisch inaktiv und beständig gegen verdünnte Säuren, Laugen und Alkohole. Temperaturbeständig von -10 bis 70 °C. Geeignet für den Gebrauch mit Mikrowellen-Feuchtebestimmer.

-30%

| Größe | Abmessungen mm | Menge pro VE | Bestell Nr. | Preis EUR | Jetzt EUR |
|------------|----------------|--------------|-------------|-------------------|---------------|
| Klein | 38 x 25 x 9 | 500 | 9.900 893 | 48,50 | 33,95 |
| Mittel | 64 x 51 x 19 | 500 | 9.900 894 | 66,80 | 46,76 |
| Groß | 102 x 76 x 22 | 500 | 9.900 895 | 132,40 | 92,68 |
| Extra Groß | 127 x 89 x 31 | 500 | 9.900 896 | 169,10 | 118,37 |

LLG-Wägeschalen/Probenschalen, Aluminium



Rund, mit Griff zum Tragen oder Nummerieren von Proben. Stabiles Material. Ölfreie, saubere Oberfläche.

-30%

| Ø mm | Höhe mm | Dicke mm | Menge pro VE | Bestell Nr. | Preis EUR | Jetzt EUR |
|-------|---------|----------|--------------|-------------|------------------|--------------|
| 43 | 12 | 0,3 | 100 | 6.238 138 | 20,10 | 14,07 |
| 57 | 14 | 0,3 | 100 | 6.238 139 | 27,60 | 19,32 |
| 70 | 16 | 0,3 | 100 | 6.238 140 | 29,20 | 20,44 |
| 101 * | 8 | 0,3 | 50 | 6.236 854 | 47,70 | 12,39 |

* ohne Griff

Dichtemessgerät DMA 501



Dichtemessgerät für Proben mit schwierigen Eigenschaften wie pastöse, inhomogene, sedimentierende und partikelhaltige Proben oder sogar Aerosolsprays. Im DMA 501 sind alle relevanten Konzentrationstabellen und Formeln zur Berechnung produktspezifischer Parameter installiert.

- Gestochen scharfes Kamerabild der Messzelle (U-View™) zur Betrachtung der korrekten Probenbefüllung
- Lüfterlose Temperaturregelung der Probe
- Vollständige Dokumentation und Rückverfolgbarkeit von Daten
- Integrierter Temperatur- und Feuchtigkeitssensor für intelligente Selbstprüfung
- Integrierter Drucksensor für Justierungen
- Automatische Vollbereichs-Viskositätskorrektur der Ergebnisse
- 3 Jahre Garantie

Spezifikationen

Dichtemessbereich/Genauigkeit: 0 ... 3 g/cm³/0,001 g/cm³
 Reproduzierbarkeit Std.-abw. (gemäß ISO 5725): 0,0004 g/cm³
 Minimales Probenvolumen: ca. 1 ml
 Temperaturbereich/Genauigkeit: 15 ... 40 °C/0,3 °C
 Display: 7 Zoll, TFT WVGA (800 x 480 Px), PCAP-Touchscreen
 Abmessungen (B x T x H): 265 x 375 x 180 mm
 Gewicht: 13,5 kg
 Netzanschluss: 100 ... 240 V, 47/63 Hz, 24 V, 3 A

-25%

| Typ | Menge | Bestell Nr. | Preis | Jetzt |
|---------|--------|-------------|-------------------------|---------------------|
| DMA 501 | pro VE | 1 6.313 796 | EUR 5.500,00 | EUR 4.125,00 |

Digital Anemometer



Zur Messung der aktuellen Windstärke mit Höchst- und Durchschnittswerten (in m/s, km/h, mph, Knoten, ft/min) und Temperatur (in °C und °F). Ideal zur Funktionsüberprüfung von Abzügen und Werkbänken.

Windgeschwindigkeit: 0,2 bis 30 m/s
 Auflösung: 0,1 m/s
 Genauigkeit: ±5%
 Temperaturbereich: -10 ... +45 °C (-14 ... + 113 °F)
 Stromversorgung: 3 V CR2032 (inklusive)

Aktionspreis

| Abmessungen (B x T x H) mm | Menge | Bestell Nr. | Preis | Jetzt |
|----------------------------|--------|-------------|----------------------|------------------|
| 58 x 19 x 104 | pro VE | 1 6.264 198 | EUR 42,90 | EUR 38,50 |

Flockulator ET 730



Konzipiert für die Prüfung der Wirksamkeit von Flockungs- bzw. Fällungsmitteln.

- Beleuchtete Rückwand zum blendfreien Betrachten der Proben
- Höhenverstellung der Rührflügel während des Betriebs
- Zeitschaltuhr und Digitalanzeige
- Für Bechergläser mit 1000 bis 1500 ml Volumen, hohe und niedrige Form

Spezifikationen

Drehzahlregelung: 20, 40, 50, 100, 200 min⁻¹
 Zeitschaltuhr: 0 ... 30 Minuten (kontinuierlich)
 Netzanschluss: 100 ... 240 V, 50/60 Hz

-23%

| Abmessungen (L x B x H) mm | Menge | Bestell Nr. | Preis | Jetzt |
|----------------------------|--------|-------------|-------------------------|---------------------|
| 250 x 320 x 250 | pro VE | 1 9.699 301 | EUR 1.613,60 | EUR 1.242,47 |

Rotationsviskosimeter ViscoQC 100



ViscoQC 100 - L



Diese Rotationsviskosimeter decken den gesamten Viskositätsbereich mit drei Modellen ab: L für niedrigviskose Proben, R für mittelviskose Proben und H für hochviskose Proben.

- Magnetische Spindelkupplung für einen schnellen Austausch von Spindeln
- Automatische Spindelerkennung Toolmaster™
- Automatische Geschwindigkeits-suche TruMode™ findet die beste Drehzahl für unbekannte Proben
- Vordefinierte Modi/Methoden: Manueller Modus TruMode™, Stopp bei bestimmtem Drehmoment/ bestimmter Temperatur
- 3,5"-Farb-LC-Display
- Direktausdruck/-export

Lieferumfang:

Rotationsviskosimeter, Toolmaster™, magnetische Kupplung, 4 Spindeln (R und H) oder 6 Spindeln (L) aus AISI 316L, Stativ, Netzteil, USB-Kabel, die Datenerfassungssoftware V-Collect, gedruckte SOP, Betriebsanleitung



Spezifikationen

Temperaturbereich: 15 ... 80 °C
 Genauigkeit: ±1%
 Wiederholbarkeit: ±0,2%
 Abmessungen (B x T x H): 361 x 281 x 444 mm
 Gewicht: 6,2 kg
 Netzanschluss: 100 ... 240 V, 47/63 Hz, 24 V, 3 A

-25%

| Typ | Viskosität mPas | max. Drehmoment Ncm | Menge | Bestell Nr. | Preis | Jetzt |
|-----------------|-------------------|---------------------|--------|-------------|-------------------------|---------------------|
| ViscoQC 100 - L | 15 ... 6000000 | 0,00673 | pro VE | 1 6.313 808 | EUR 4.080,00 | EUR 3.060,00 |
| ViscoQC 100 - R | 100 ... 40000000 | 0,07187 | pro VE | 1 6.313 809 | EUR 4.080,00 | EUR 3.060,00 |
| ViscoQC 100 - H | 800 ... 320000000 | 0,57496 | pro VE | 1 6.313 810 | EUR 4.080,00 | EUR 3.060,00 |

LLG-Zentrifugenröhrchen, PP



Polypropylen Röhrchen mit sehr guter thermischer, mechanischer und chemischer Stabilität. Mit Schraubverschluss. Sterile Röhrchen mit aufgeschraubtem Verschluss. Box- oder Beutelverpackung. Graduierung und Schriftfeld.

Zentrifugierbarkeit (Max. RZB): 6000 x g
Höhe: 120 mm

-30%

| Beschreibung | Volumen | Ø | Menge | Bestell Nr. | Preis | Jetzt |
|------------------------|---------|----|--------|-------------|-------------------|--------------|
| | ml | mm | pro VE | | EUR | EUR |
| aseptisch, im Beutel | 15 | 17 | 50 | 6.263 886 | 16,20 | 11,34 |
| Großpackung | 15 | 17 | 500 | 9.316 063 | 120,40 | 84,28 |
| Großpackung, im Beutel | 50 | 30 | 50 | 4.008 506 | 19,90 | 13,93 |

LLG-Mikrozentrifugenröhrchen, PP



LLG-Mikrozentrifugenröhrchen eignen sich hervorragend für alle Testdurchsätze. Diese Zentrifugengefäße sind sehr widerstandsfähig gegen mechanische Beanspruchung und hochbeständig gegenüber Temperaturschwankungen und Chemikalien. Zur einfachen und schnellen Volumenkontrollen besitzen die Röhrchen Graduierungslinien. Das ergonomische Kappendesign mit Klick-Verriegelungsmechanismus sorgt für einen sicheren Dichtsitz und erleichtert das Öffnen und Schließen. Mit mattierter Beschriftungsfläche am Gehäuse.

Zertifiziert DNase-, RNase- und pyrogenfrei. Garantiert absolut metallfrei. Für die Molekularbiologie geeignet.

Spezifikationen Autoklavierbarkeit

Temperatur: 121 °C
Druck: 1,05 bar oder 15 psi
Zeit: 20 min oder weniger

Zentrifugation

Festwinkelrotor: 25000 x g
Ausschwingrotor: 70000 x g

-30%

| Form | Volumen | max. | Menge | Bestell Nr. | Preis | Jetzt |
|---------|---------|-------|--------|-------------|------------------|-------------|
| | ml | RZB | pro VE | | EUR | EUR |
| Konisch | 1,5 | 25000 | 500 | 6.521 309 | 11,40 | 7,98 |
| Rund | 2,0 | 25000 | 500 | 6.521 310 | 13,45 | 9,42 |

Zentrifugen Frontier™ Multi Pro FC5714



Allround Zentrifuge



Leistungsstarke und vielseitige Universalzentrifugen für praktisch jede Laboranwendung. Die intuitive Ausführung der Zentrifugen und des umfangreichen Zubehörs ermöglicht einen einfachen Zugriff auf die Parametereinstellungen und einen schnellen Wechsel der Anwendungen.

Rotoren bitte separat bestellen.

Spezifikationen

Max. RZB: 18.624 x g
Max. Drehzahl: 14.000 min⁻¹
Max. Beladung: 4 x 100 ml
Leistungsaufnahme: 240 W
Abmessungen (B x T x H): 362 x 493 x 330 mm
Gewicht: 30 kg
Netzanschluss: 230 V, 50/60 Hz

-40%

| Typ | Menge | Bestell Nr. | Preis | Jetzt |
|--------|--------|-------------|---------------------|-----------------|
| | pro VE | | EUR | EUR |
| FC5714 | 1 | 4.661 524 | 2.880,00 | 1.728,00 |

Winkelrotor für Frontier™ Multi Pro FC5714



-40%

| Beschreibung | Menge | Bestell Nr. | Preis | Jetzt |
|-----------------------------------|--------|-------------|-------------------|---------------|
| | pro VE | | EUR | EUR |
| Winkelrotor 12 x 15 ml, RB/FA, ID | 1 | 4.661 550 | 725,00 | 435,00 |

ID: Automatische Rotorerkennung, RB: Rundboden-Gefäße, FA: Konische Gefäße



Digitaler Blockthermostat LLG-uniBLOCKTHERM



Für den Einsatz in mikrobiologischen, histologischen, klinischen, industriellen und Umwelt-Laboratorien geeignet. Verschiedene wechselbare Heizblöcke sind als Zubehör für den LLG-uniBLOCKTHERM erhältlich.

- Digitale Steuerung mit LED-Display
- Für Timer- und Dauerbetrieb
- 1 x Block pro Gerät
- Mit Überhitzungsschutz

Lieferumfang: LLG-uniBLOCKTHERM, Entnahmestab, Abdeckhaube

Heizblöcke bitte separat bestellen.

Spezifikationen

| | |
|--------------------------|-------------------------|
| Temperaturbereich: | RT ... 120 °C |
| Temperaturkonstanz: | ±0,5 °C |
| Temperaturgenauigkeit: | ±0,5 °C |
| Timer: | 0 ... 99:59:00 min |
| Material Heizblock: | Aluminium |
| Abmessungen (B x T x H): | 175 x 290 x 85 mm |
| Gewicht: | 3 kg |
| Netzanschluss: | 220 ... 240 V, 50/60 Hz |
| Garantie: | 3 Jahre |

Aktionspreis

| Typ | Steckertyp | Menge | Bestell Nr. | Preis | Jetzt |
|-------------------|------------|--------|-------------|-------------------|---------------|
| | | pro VE | | EUR | EUR |
| LLG-uniBLOCKTHERM | EU | 1 | 6.263 460 | 618,30 | 255,00 |
| LLG-uniBLOCKTHERM | UK | 1 | 6.263 461 | 645,00 | 275,00 |

Zubehör für LLG-uniBLOCKTHERM



Abmessungen Heizblöcke (B x T x H): 95 x 150 x 50 mm

-30%

| Beschreibung | Menge | Bestell Nr. | Preis | Jetzt |
|---|-------|-------------|-------------------|---------------|
| | | pro VE | EUR | EUR |
| Heizblock 54 x 0,2 ml | 1 | 6.263 462 | 118,20 | 82,74 |
| Heizblock 40 x 0,5 ml | 1 | 6.263 463 | 118,40 | 82,88 |
| Heizblock 40 x 1,5 ml | 1 | 6.263 464 | 118,20 | 82,74 |
| Heizblock 40 x 2,0 ml | 1 | 6.263 465 | 118,40 | 82,88 |
| Heizblock 28 x 5/15 ml | 1 | 6.263 466 | 118,40 | 82,88 |
| Heizblock 8 x 50 ml | 1 | 6.263 467 | 118,40 | 82,88 |
| Heizblock für 96/384 Mikroplatte | 1 | 6.263 468 | 118,40 | 82,88 |
| Heizblock mit je 18 x 0,2 ml, 0,5 ml und 1,5/2,0 ml | 1 | 6.263 469 | 118,40 | 82,88 |
| Heizblock mit Aluminium-Perlen | 1 | 6.263 557 | 165,50 | 115,85 |

Mini-Kühlinkubator LLG-uniINCUB 20 cool



- Kompakt und Platzsparend
- Hohe Temperaturkonstanz
- Mit interner Steckdose



Digitaler Mini-Inkubator mit Kühl- und Heizfunktion zur Kultivierung von biologischen Proben in kleinvolumigen Gefäßen. Mit interner Steckdose zur Positionierung von kleinen Schüttlern, Mixern oder anderen Geräten in der Innenkammer.

- Gute Temperaturkonstanz der eingestellten Temperatur (bis 15 °C unter Raumtemperatur)
- Geräumiger Innenraum mit 22 l Kapazität
- Schnelle Erwärmung und gleichmäßige Temperatur
- Mit eingebauter Kalibrierungsfunktion von bis zu ±5 °C

Spezifikationen

| | |
|----------------------------|--------------------------------|
| Temperaturbereich: | RT - 15 °C ... 60 °C |
| Temperaturgenauigkeit: | ±0,5 °C (bei 37 °C) |
| Temperaturhomogenität: | ±1,5 °C (bei 37 °C) |
| Abmessungen außen (BxTxH): | 340 x 410 x 480 mm |
| Abmessungen innen (BxTxH): | 235 x 260 x 360 mm |
| Gewicht: | 7,5 kg |
| Stromversorgung: | 100 ... 240 V, 50 ... 60 Hz |

-45%

| Typ | Nennvolumen l | Steckertyp | Menge | Bestell Nr. | Preis | Jetzt |
|----------------------|---------------|------------|--------|-------------|---------------------|---------------|
| | | | pro VE | | EUR | EUR |
| LLG-uniINCUB 20 cool | 22 | EU | 1 | 6.263 572 | 1.021,20 | 561,66 |
| LLG-uniINCUB 20 cool | 22 | UK | 1 | 6.263 573 | 1.027,70 | 565,24 |

LLG-Hitze-/Kälteschutz Greifer "TempHand", Silikonkautschuk



Greifer aus rotem Silikonkautschuk. Geeignet für Temperaturen von -50 °C bis 250 °C. Zwei Grifföffnungen für schnelle und einfache Anwendung. Einheitsgröße, beidseitig verwendbar. Mit rutschsicherer Grifffläche.

Aktionspreis

| Beschreibung | Menge | Bestell Nr. | Preis | Jetzt |
|---|-------|-------------|------------------|--------------|
| | | pro VE | EUR | EUR |
| LLG-Hitze-/Kälteschutz Greifer "TempHand" | 1 | 6.322 889 | 36,90 | 18,95 |

Rollenmischer RM 2



Robuster Rollenmischer mit sanfter Kipp- und Rollbewegung. Geeignet für alle gängigen Röhrchengrößen, Flaschen und andere zylindrische Gefäße mit einem Durchmesser bis 80 mm.

- Sanfter Anlauf für eine optimale Entwicklung von Zellkulturen
- Kann bei CO₂-Konzentrationen bis 5% eingesetzt werden
- Auffangwanne und Kunststoffrollen können zur leichten Reinigung herausgenommen werden

Lieferumfang: Basisgerät einschließlich 6 herausnehmbarer Kunststoffrollen und Auffangwanne

Spezifikationen

| | |
|--------------------------------------|--------------------------------|
| Bewegungsart: | rotierend, wippend |
| Hub/Wippwinkel: | 15 mm, 3° fix |
| Drehzahl: | 5 ... 80 min ⁻¹ |
| Anzahl der Rollen: | 6 |
| Max. Beladung: | 2 kg |
| Timer: | 0 ... 99 h 59 min/Dauerbetrieb |
| Temperaturbereich: | 5 ... 45 °C |
| Max. CO ₂ -Konzentration: | 5% |
| Max. Luftfeuchtigkeit: | 85%, nicht kondensierend |
| Abmessungen (B x T x H): | 244 x 465 x 115 mm |
| Abmessungen Rollen (L x Ø): | 300 x 32 mm |
| Gewicht: | 7,3 kg |
| Stromversorgung: | 100 ... 240 V, 50/60 Hz |
| Schutzart: | IP 21 |

-35%

| Typ | Menge | Bestell Nr. | Preis | Jetzt |
|------|--------|-------------|---------------------|-----------------|
| | pro VE | | EUR | EUR |
| RM 2 | 1 | 4.663 359 | 2.322,00 | 1.509,30 |

Vortexer MSV-3500 4P



Geeignet für schonendes oder intensives Mischen von Reagenzien in Röhrchen unterschiedlicher Größe (0,2 bis 50 ml).

- Zweizeiliges LCD-Display zeigt Soll- und Ist-Werte von Zeit und Drehzahl an
- Timer (0 bis 60 min) oder Dauerbetrieb
- Inkl. 4 leicht austauschbare Aufsätze

Lieferumfang: Vortexer, 4 Aufsätze für Röhrchen von 0,2 bis 50 ml, Bedienungsanleitung

Spezifikationen

| | |
|--------------------------|--------------------------------|
| Schüttelbewegung: | Kreisend/vortexend |
| Orbit: | 4 mm |
| Drehzahl: | 300 ... 3500 min ⁻¹ |
| Abmessungen (B x T x H): | 180 x 170 x 145 mm |
| Netzanschluss: | 120 ... 230 V, 50/60 Hz |

-28%

| Typ | Menge | Bestell Nr. | Preis | Jetzt |
|-------------|--------|-------------|-------------------|---------------|
| | pro VE | | EUR | EUR |
| MSV-3500 4P | 1 | 7.983 339 | 692,00 | 498,24 |

Thermoschüttler LLG-uniTHERMIX 1 pro



Der LLG-uniTHERMIX 1 pro ist ideal zum Schütteln und Temperieren verschiedener Röhrchen oder Platten (je nach verwendetem Block). Durch die hohe Temperaturkonstanz, schnelle Heizrate und exzellenten Mischergebnisse perfekt geeignet für den Life Science Bereich. Die Heizblöcke werden magnetisch auf dem LLG-uniTHERMIX 1 pro befestigt und müssen nicht festgeschraubt werden.

- Einfacher und schneller Wechsel der Heizblöcke durch magnetische Befestigung
- Temperaturen bis 100 °C
- Temperatur-Genauigkeit von ±0,5 °C (bei 20 ... 45 °C)
- Effizientes Mischen bei bis zu 1500 min⁻¹, abhängig vom verwendeten Block
- Bis zu 9 Programme speicherbar
- Automatische Blockerkennung

Heizblöcke sind nicht im Lieferumfang enthalten und müssen separat bestellt werden.

Lieferumfang: Thermoschüttler

Spezifikationen

| | |
|---------------------------------|---------------------------------|
| Temperatur-Arbeitsbereich | RT + 5 °C ... ca. 100 °C |
| Temperatur-Einstellgenauigkeit: | ±0,5 °C (bei 20 ... 45 °C) |
| Temperaturkonstanz: | ±0,5 °C (bei 20 ... 45 °C) |
| Max. Heizgeschwindigkeit: | 5,5 °C/min |
| Drehzahlbereich: | 300 ... 1500 min ⁻¹ |
| Orbit: | 3 mm |
| Anzeige: | LCD |
| Programme: | 6 Stufen, 9 Programme |
| Timer: | 1 ... 99 Std. oder Dauerbetrieb |
| Abmessungen (B x T x H): | 200 x 235 x 120 mm |
| Gewicht: | 7,3 kg |
| Netzanschluss: | 220 ... 240 V, 50/60 Hz |
| Garantie: | 3 Jahre |

Aktionspreis

| Typ | Steckertyp | Menge | Bestell Nr. | Preis | Jetzt |
|----------------------|------------|--------|-------------|---------------------|---------------|
| | | pro VE | | EUR | EUR |
| LLG-uniTHERMIX 1 pro | EU | 1 | 6.263 482 | 1.664,00 | 789,00 |
| LLG-uniTHERMIX 1 pro | UK | 1 | 6.263 483 | 1.665,00 | 789,00 |

Heizblöcke für Thermoschüttler LLG-uniTHERMIX 1 pro



-45%

| Für | Menge | Bestell Nr. | Preis | Jetzt |
|----------------------------|--------|-------------|-------------------|---------------|
| | pro VE | | EUR | EUR |
| 24 Reaktionsgefäße, 1,5 ml | 1 | 6.263 487 | 361,00 | 198,55 |
| 24 Reaktionsgefäße, 2 ml | 1 | 6.263 494 | 361,00 | 198,55 |
| 8 Reaktionsgefäße, 15 ml | 1 | 6.263 496 | 409,30 | 225,12 |
| 4 Reaktionsgefäße, 50 ml | 1 | 6.263 497 | 409,30 | 225,12 |
| 96/384 Mikrotiterplatte | 1 | 6.263 499 | 361,00 | 198,55 |



Magnetrührer MSL 25 und MSL 50 Digital

Magnetrührer mit leistungsstarkem, bürstenlosem Motor zum Durchmischen großer Rührmengen. Das abgesetzte Bedienfeld schützt vor auslaufenden Flüssigkeiten.

- Übersichtliches LCD-Display
- Sanfter Anlauf
- SpeedServo™-Technologie hält die Geschwindigkeit auch bei Viskositätsänderungen konstant
- Programmierbare Auto-Reverse-Funktion zur Umkehr der Drehrichtung
- Sicherheitssperre verhindert unbeabsichtigte Änderungen der Einstellungen



MSL 25 Digital



MSL 50 Digital

Spezifikationen

MSL 25 | MSL 50

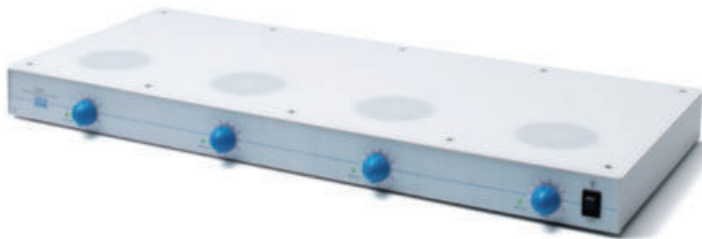
| | |
|--------------------------|---|
| Max. Rührmenge: | 25 l 50 l |
| Drehzahlbereich: | 40 ... 1500 min ⁻¹ 20 ... 1000 min ⁻¹ |
| Timer: | 1 min ... 99 h 59 min |
| Abmessungen (B x T x H): | 253 x 269 x 71 mm 354 x 369 x 77 mm |
| Stromversorgung: | 100 ... 240 V, 50 ... 60 Hz |

| Typ | Steckertyp | Menge | Bestell Nr. | Preis | |
|----------------|------------|-------|-------------|---------------------|-----------------|
| | | | | EUR | Jetzt |
| | | | | -30% | |
| | | | | pro VE | EUR |
| MSL 25 Digital | EU | 1 | 6.313 616 | 570,00 | 399,00 |
| MSL 25 Digital | UK | 1 | 6.522 206 | 572,40 | 400,68 |
| MSL 50 Digital | EU | 1 | 6.491 202 | 1.530,00 | 1.077,30 |
| MSL 50 Digital | UK | 1 | 6.522 969 | 1.541,00 | 1.078,70 |

Mehrstellen-Magnetrührer AMI 4, beleuchtet



Rührstellen einzeln steuerbar



Mehrstellen-Magnetrührer mit beleuchteten Rührstellen für Volumina bis 5 l je Rührstelle. Mit epoxidharzbeschichtetem Metallgehäuse.

- 4 Rührstellen, individuell einstellbar
- Sanfter Anlauf
- Beleuchtete Rührstellen
- Elektronische Geschwindigkeitsregelung bis 1100 min⁻¹
- Geringe Höhe

Spezifikationen

| | |
|---|-------------------------|
| Rührmenge (H ₂ O) je Rührstelle: | 5 l |
| Drehzahl (max.): | 1100 min ⁻¹ |
| Rührstellenabstand: | 150 mm |
| Abmessungen (B x T x H): | 600 x 270 x 55 mm |
| Stromversorgung: | 100 ... 240 V, 50/60 Hz |
| Garantie: | 3 Jahre |

| Typ | Menge | Bestell Nr. | Preis | |
|-------|-------|-------------|---------------------|---------------|
| | | | EUR | Jetzt |
| | | | -30% | |
| | | | pro VE | EUR |
| AMI 4 | 1 | 4.666 685 | 1.036,00 | 725,20 |

Mehrstellen-Magnetrührer MULTISTIRRER Digital



Mit epoxidharzbeschichtetem, robustem Stahlgehäuse und Aufstellfläche aus Edelstahl zum Schutz gegen auslaufende Flüssigkeiten. Helles LED-Display für genaue Drehzahlüberwachung und Timer für den unbeaufsichtigten Betrieb.

- Synchrone Drehzahl an allen Rührstellen
- Einstellbare, zeitgesteuerte Umkehr der Drehrichtung
- Drehmoment-Kompensation, um bei Viskositätsänderungen die Drehzahl konstant zu halten
- Auch zur Verwendung mit Wasserbädern geeignet

Spezifikationen

| | |
|---|-------------------------------|
| Rührmenge (H ₂ O) je Rührstelle: | 400 ml // 250 ml |
| Motorleistung: | 3,6 W // 15,9 W |
| Drehzahlbereich: | 80 ... 1500 min ⁻¹ |
| Anzahl Rührstellen: | 6 // 15 |
| Rührstellenabstand: | 100 mm // 74 mm |
| Rührstellen: | Ø 85 mm // Ø 64 mm |
| Timer: | 1 ... 900 min |
| Drehrichtungsumkehr: | 5 ... 900 min |
| Abmessungen (B x T x H): | 230 x 370 x 51,5 mm |
| Stromversorgung: | 100 ... 240 V, 50/60 Hz |
| Garantie: | 3 Jahre |

MULTISTIRRER Digital 6 // Digital 15

| | |
|---|-------------------------------|
| Rührmenge (H ₂ O) je Rührstelle: | 400 ml // 250 ml |
| Motorleistung: | 3,6 W // 15,9 W |
| Drehzahlbereich: | 80 ... 1500 min ⁻¹ |
| Anzahl Rührstellen: | 6 // 15 |
| Rührstellenabstand: | 100 mm // 74 mm |
| Rührstellen: | Ø 85 mm // Ø 64 mm |
| Timer: | 1 ... 900 min |
| Drehrichtungsumkehr: | 5 ... 900 min |
| Abmessungen (B x T x H): | 230 x 370 x 51,5 mm |
| Stromversorgung: | 100 ... 240 V, 50/60 Hz |
| Garantie: | 3 Jahre |

| Typ | Menge | Bestell Nr. | Preis | |
|-------------------------|-------|-------------|---------------------|---------------|
| | | | EUR | Jetzt |
| | | | -30% | |
| | | | pro VE | EUR |
| MULTISTIRRER Digital 6 | 1 | 4.666 681 | 725,00 | 507,50 |
| MULTISTIRRER Digital 15 | 1 | 4.666 682 | 1.045,00 | 731,50 |

Magnetrührer TWISTER



- Innovatives Design
- Modulares System



Set 1



Set 4

Ohne Heizung. Der TWISTER ist ein universelles und besonders kompaktes Mischgerät mit Magnetantrieb, der sich durch in Reihe schalten von bis zu 30 Geräten zu einem Mehrstellen-Magnetrührer mit vielfältigen Anwendungen erweitern lässt. Die Rührstellen können entweder getrennt voneinander oder simultan angesteuert werden (Leader-Follower-Prinzip).

- Intuitives 360°-LED Glasdisplay zur Übermittlung aller Informationen ohne alpha-numerische Anzeige
- Integrierte Becherglaserkennung
- Änderung der Drehrichtung in definierbaren Zeitabständen (Reverse-Funktion).
- Für den Betrieb in Inkubatoren bis 40 °C geeignet
- Reinigung unter dem Wasserhahn möglich

Set 1 Lieferumfang: 1 x Magnetrührer TWISTER, 1 x Steckernetzteil mit Adapter, 1 x Magnetrührstäbchen

Set 2 Lieferumfang: 2 x Magnetrührer TWISTER, 1 x Steckernetzteil mit Adapter, 2 x Magnetrührstäbchen

Set 3 Lieferumfang: 3 x Magnetrührer TWISTER, 1 x Steckernetzteil mit Adapter, 3 x Magnetrührstäbchen

Set 4 Lieferumfang: 4 x Magnetrührer TWISTER, 1 x Steckernetzteil mit Adapter, 4 x Magnetrührstäbchen

Spezifikationen

| | |
|-------------------------------------|--------------------------------|
| Max. Rührmenge pro Rührstelle: | 5 l |
| Drehzahlbereich: | 100 ... 3000 min ⁻¹ |
| Zulässige Umgebungstemperatur: | 5 ... 40 °C |
| Max. relative Luftfeuchtigkeit: | 80% |
| Material Aufstellfläche: | Glas |
| Abmessungen Aufstellfläche (B x T): | 124 x 124 mm |
| Abmessungen (B x T x H): | 135 x 135 x 24 mm |
| Gewicht: | 0,6 kg |
| Netzanschluss: | 100 ... 240 V, 50/60 Hz |
| Schutzart: | IP 66 |

-30%

| Typ | Rührmenge | Menge | Bestell Nr. | Preis | Jetzt |
|---------------|-----------|--------|-------------|---------------------|-----------------|
| | l | pro VE | | EUR | EUR |
| TWISTER Set 1 | 5 | 1 | 4.685 997 | 437,00 | 305,90 |
| TWISTER Set 2 | 10 | 1 | 4.685 998 | 816,00 | 571,20 |
| TWISTER Set 3 | 15 | 1 | 4.685 999 | 1.208,00 | 845,60 |
| TWISTER Set 4 | 20 | 1 | 4.686 000 | 1.588,00 | 1.111,60 |

Wippschüttler Duomax 1030



Die Wippschüttler Duomax 1030 erzeugen eine 2-dimensionale Kippbewegung und eignen sich für Petrischalen, Kulturflaschen, Erlenmeyerkolben und alle Standardgefäße.

- Mit Überhitzungsschutz, der das Gerät im Notfall abschaltet, wichtig für den unbeaufsichtigten Dauereinsatz
- Stufenlos einstellbare Geschwindigkeiten für alle gängigen Standardgefäße
- Mit Timerfunktion

Spezifikationen

| | |
|---------------------------------|----------------------------|
| Schüttelbewegung: | wippend |
| Neigungswinkel: | 5° oder 10° |
| Drehzahlbereich: | 2 ... 50 min ⁻¹ |
| Max. Beladung: | 5 kg |
| Timer: | 1 ... 120 min |
| Zulässige Umgebungstemperatur: | 5 ... 31 °C |
| Max. relative Luftfeuchtigkeit: | 80% |
| Abmessungen Plattform (B x T): | 290 x 258 mm |
| Netzanschluss: | 230 V, 50/60 Hz |
| Schutzart nach DIN EN 60529: | IP 40 |

-28%

| Typ | Neigungswinkel | Menge | Bestell Nr. | Preis | Jetzt |
|-------------|----------------|--------|-------------|---------------------|-----------------|
| | ° | pro VE | | EUR | EUR |
| Duomax 1030 | 5 | 1 | 9.839 855 | 1.857,00 | 1.337,04 |
| Duomax 1030 | 10 | 1 | 9.839 856 | 1.845,00 | 1.328,40 |

Rührwerke OHS Digital

Leistungsfähige, robuste Rührwerke mit digitaler Anzeige und elektronischer Drehzahlregelung. Mit integriertem Timer sowie Überlast-, Übertemperatur- und Überstromschutz.

- Stabiles Drehmoment über den gesamten Drehzahlbereich mit automatischer Kompensation
- Drehmomentanzeige im LED-Display
- Timer
- USB-Schnittstelle zur Installation von Software-Updates

Spezifikationen

| | |
|---------------------------|--|
| Drehzahlbereich: | 30 ... 2000 min ⁻¹ (OHS 100 Digital: 30 ... 1300 min ⁻¹) |
| Leistungsaufnahme: | 190 W |
| Spannfutter-Spannbereich: | Ø 1 ... 13 mm |
| Schutzart: | IP 54 |
| Netzanschluss: | 230 V, 50/60 Hz |
| Garantie: | 3 Jahre |



OHS 40 Digital

-30%

| Typ | Rührmenge | max. Viskosität | Menge | Bestell Nr. | Preis | Jetzt |
|-----------------|-----------|-----------------|--------|-------------|---------------------|---------------|
| | l | mPas | pro VE | | EUR | EUR |
| OHS 20 Digital | 25 | 10000 | 1 | 4.666 660 | 944,00 | 658,70 |
| OHS 40 Digital | 25 | 25000 | 1 | 4.666 659 | 1.018,00 | 712,60 |
| OHS 60 Digital | 40 | 50000 | 1 | 4.666 658 | 1.162,00 | 813,40 |
| OHS 100 Digital | 100 | 70000 | 1 | 4.666 657 | 1.262,00 | 883,40 |



LABORTOPS

LLG-Magnetrührer RCT standard 2.0

Die nächste Generation des IKA/LLG-Labware Topsellers LLG-RCT Standard.



- Digital geregelte Drehzahl und Temperatur
- Übersichtliches LED-Display
- Anzeige der eingestellten Sicherheitstemperaturgrenze
- Hot Top Indikator: Warnung bei heißer Oberfläche zum Schutz vor Verbrennungen!
- Einstellbarer Sicherheitskreis der Heizplattentemperatur
- Fehlercodeanzeige bei Störung
- Anschluss für externen PT1000 Temperaturfühler
- Heizplatte aus Aluminium für optimale Wärmeübertragung
- Hohe Sicherheit durch verbesserte Heizregeltechnik
- USB-Schnittstelle
- Leistungsstarker Motor
- Starke Magnetanbindung
- Inkl. Schutzhaube
- Geprüft nach DIN EN IEC 61010-1



- Komplettsset mit PT 1000 und Schutzhülle
- Großes Display
- Made in Germany

Lieferumfang: Magnetrührer, Temperaturfühler PT1000, Schraubendreher, Schutzhaube, C16 Netz-Kabel (H11)



Spezifikationen

| | |
|-------------------------------|--|
| Rührmenge (H ₂ O): | 20 l |
| Drehzahl: | 50 ... 1500 rpm |
| Aufstellfläche: | Ø 135 mm |
| Temperaturbereich: | RT + Eigenerwärmung des Geräts ... 310 °C |
| Heizleistung: | 600 W |
| Sicherheitstemperaturbereich: | 50 ... 360 °C |
| Abmessungen (B x T x H): | 160 x 270 x 85 mm |
| Gewicht: | 2,4 kg |
| Netzanschluss: | 220 ... 230/115/100 V, 50/60 Hz |
| Schutzart: | IP 42 |
| Garantie: | 3 Jahre |

| Typ | Steckertyp | Menge | Bestell Nr. | Preis | |
|---------------------------------------|------------|----------|-------------|-------------------|--------|
| | | | | EUR | Jetzt |
| LLG-Magnetic stirrer RCT standard 2.0 | EU | 1 pro VE | 6.320 400 | 752,00 | 451,74 |
| LLG-Magnetic stirrer RCT standard 2.0 | CH | 1 | 6.320 401 | 752,00 | 451,74 |
| LLG-Magnetic stirrer RCT standard 2.0 | UK | 1 | 6.320 402 | 752,00 | 451,74 |

-40%